

# Pórtico

## 1954







Bib  
Archivo  
Histórico  
USE

*Portico* 1954

*Collegium A Sacro Corde*

*Aixa Gaztambide*  
*Editora*

*Hilda Lopez*  
*Sub-editora*





*Colegio Universitario del*

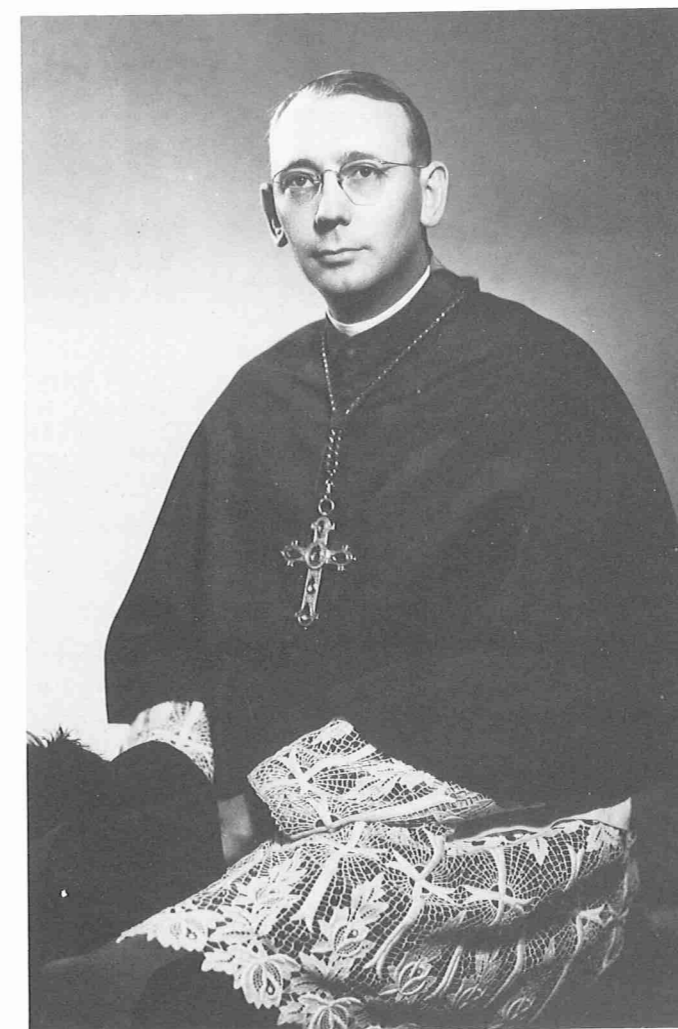


*Sagrado Corazon*



La tarea de traer el conocimiento y la humildad al mundo es difícil; la misión de señalar la cristiana nobleza y verdad a la humanidad es sagrada; la esperanza de encender "el fuego del Divino Amor" en los corazones es trascendental. Esta tarea, esta misión y esta esperanza no es mero idealismo sino vibrante forma de vida para Su Excelencia Jaime Pedro Davis, Obispo de San Juan.

La Clase del '54 ha visto a Su Excelencia presidir otras graduaciones en el curso de tres años; y ahora nos llega el momento de recibir el diploma de manos de este apóstol de la verdad. Pero más que un Grado, sabemos que vamos a recibir un estímulo para comenzar una nueva vida, que queremos llenar de verdad, de apostólico celo y de amor, al servicio de la Iglesia y bajo la dirección de nuestro amado Pastor.



*Su  
Excelencia  
Jaime Pedro Davis*



*Dedicamos  
este "Pórtico"  
del 1954:*

A TODOS AQUELLOS QUE HICIE-  
RON POSIBLES LOS CUÁTRO AÑOS  
MAS FELICES DE NUESTRAS VI-  
DAS, CON EL AMOR Y AGRADE-  
CIMIENTO DE SUS HIJAS. . . . .

## *Contenido*

	PAGINA
CLASE DEL 1954.....	20
AMARAS AL SEÑOR TU DIOS.....	50
CON TODA TU ALMA.....	51
CON TODA TU MENTE.....	59
CON TODAS TUS FUERZAS.....	69
Y AL PROJIMO COMO A TI MISMO.....	75





*Vistas del Campus...* 8





Iluminar el camino del conocimiento ha sido el ideal de nuestros profesores. Enseñar la superioridad de la verdad, la belleza y la bondad ha sido su objetivo. Ese ideal y ese objetivo constituyen el fondo vivo de nuestra gratitud. No es falso optimismo de nuestra parte, creer que dejamos el Colegio Universitario del Sagrado Corazón, con algo más que un rico caudal de conocimientos: nos llevamos la secular herencia que nos legara una Santa y que hemos recibido de manos plétóricas de experiencia y cariño. Por eso la gratitud rebosa de nuestros corazones y haremos frente a la vida con las armas que la Facultad ha puesto en nuestras mentes y en nuestros corazones: la verdad y el deber.

## Oficiales de la Administración

PRESIDENTA Raquel Pérez, R.S.C.J., B.A.      TREASURER Carmen Anduze, R.S.C.J.  
 ACTING DEAN Mary Byles, R.S.C.J., Ph.D.      REGISTRAR Dolores Sarre, R.S.C.J., Ph.D.

## Facultad

MARY BYLES, R.S.C.J., Ph.D.  
 Profesora de Ciencias Sociales  
 B.A. Manhattanville College, 1934  
 M.A. Fordham University, 1947  
 Ph.D. Fordham University, 1951

MONSERRATE J. CERVONI, M.A.  
 Profesora Asistente de Inglés  
 B.A. Maryville College, 1936  
 M.A. St. Louis University, 1937

JESUS DE CORCUERA, B.A.  
 Profesor Visitante de Filosofía  
 B.A. Universidad de Santiago de Compostela, España

PEDRO LABORDE, Ph.D.  
 Profesor de Matemáticas  
 B.A. Universidad De P.R., 1941  
 M.A. New York University, 1944  
 Ph.D. New York University, 1950

THELMA COLLAZO de MATOS, B.S.  
 Profesora de Ciencias Secretariales  
 B.S. en B.E., Marywood College, Scranton, Penn., 1935

RAQUEL PEREZ, R.S.C.J., B.A.  
 Profesora de Religión  
 B.A. Instituto de Santiago, Cuba  
 Diploma en Música del Conservatorio de Música de la Havana, 1935  
 Estudios Doctorales, Havana, 1947

NORMA CANDAL, M.A.  
 Profesora de Artes Dramáticas  
 B.A. College of the Sacred Heart, 1947  
 M.A. Catholic University of America, Washington, D.C., 1950

ELSA RODRIGUEZ DE CESTERO, B.S.  
 Profesora Asistente de Física y Matemáticas  
 B.S. University of P.R., 1935

ANNE DE MARIE FRAME, M.S.  
 Profesora de Biología  
 B.S. Immaculata College, Penn., 1945  
 M.S. University of Delaware, 1946

JOSE M. LAZARO, Ph.D.  
 Profesor de Filosofía  
 B.A. Universidad de P.R.  
 Ph.D. Universidad de la Havana, 1936

PILAR VIDAL de MERCADO, B.S.  
 Profesora de Ciencias Secretariales  
 B.S. en C.E. Universidad de P.R. 1932

ARACELIA YORDAN de PORRATA, M.A.  
 Profesora Asistente de Educación  
 B.A. Universidad de P.R. 1938  
 M.A. Pennsylvania State University 1946



Sentadas: Thelma C. de Matos, María Luisa Colón, Anne Marie Frame, Alvilda Nido de Zegrí.  
 De Pié: Irma Vivoni, Aracelia Yordán de Porrata, Monserrate Cervoni, María Canals.

ANGEL QUINTERO RAMOS, Ph.D.  
 Profesor de Ciencias Sociales  
 B.B.A. Universidad de P.R.  
 M.A. New York University  
 Ph.D. New York University 1950

EDWIN ROIG, Ph.D.  
 Profesor de Química  
 B.S. Universidad de P.R.  
 Ph.D. University of Penn.

CARMEN VIEJO, Ph.D.  
 Profesora de Literatura Española  
 B.A. College of the Sacred Heart  
 M.A. Fordham University, 1947  
 Ph.D. University of Madrid, 1954

CARMEN I. ARSUAGA DE SEIN, B.S.  
 Profesora Asistente de Ciencias Secretariales  
 B.S. Universidad de P.R., 1934

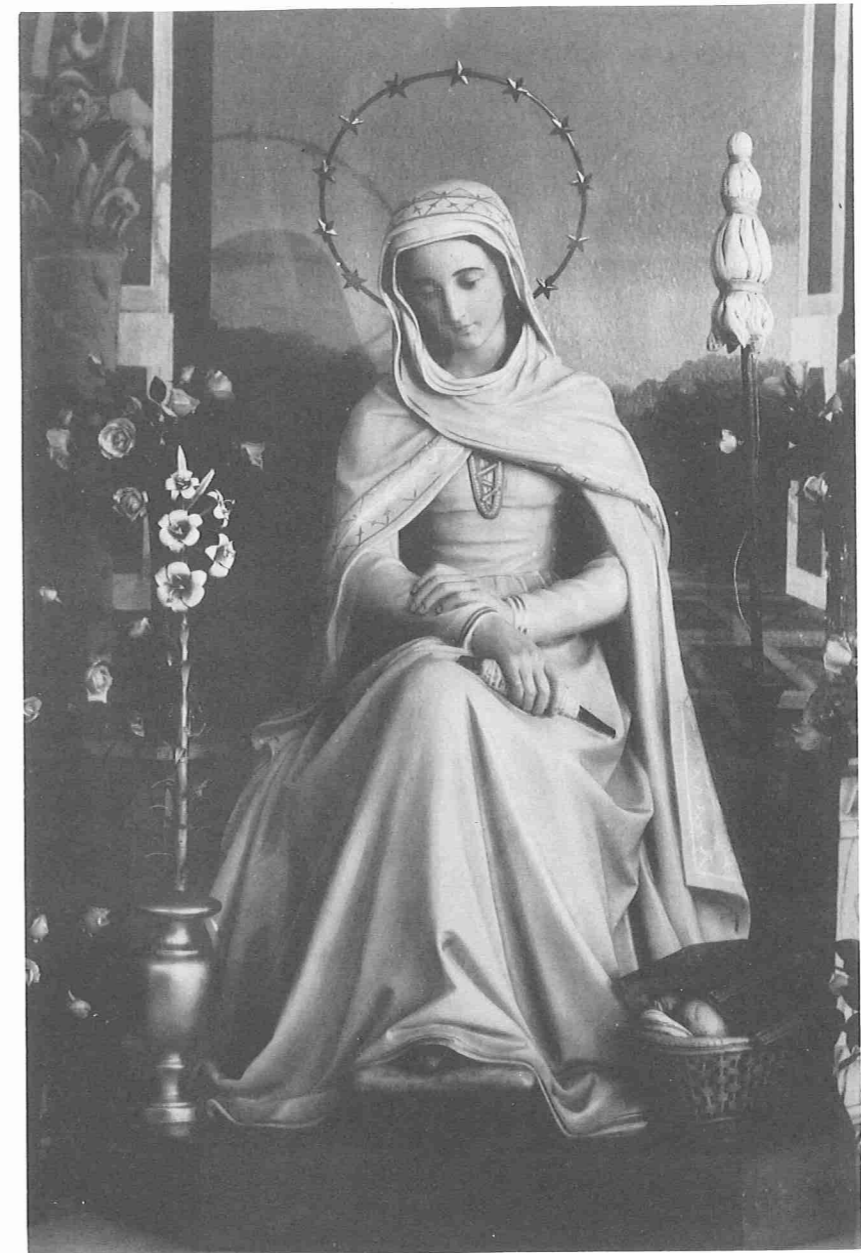
GREGORY ROCHA, M.A.  
 Profesor de Inglés  
 B.Ph. Providence College  
 M.A. Columbia University, 1948

DOLORES SARRE, R.S.C.J., Ph.D.  
 Profesora de Francés  
 Ph.B. Universitiy of Loyola, 1934  
 Ph.D. Stanford University

HERBERT F. WOLF, D. Sc.  
 Profesor de Química  
 Doctor en Ciencias,  
 Universidad de Praga,  
 Czechoslovakia, 1927

ALVILDA NIDO DE ZEGRI, B.S., M.T.  
 Profesora Asistente de Química  
 B.S. College of the Sacred Heart  
 M.T. Paine Hall School for Laboratory Technology, 1945

Durante cuatro años hemos vivido la lucha de la guerra y la búsqueda de la paz. Sabemos que la influencia del mal solo puede contrarrestarse con una fuerza mayor: el amor a Dios. Y hemos encontrado la paz entre las silenciosas paredes de la capilla, junto a Mater Admirabilis que custodia el silencio de su Hijo en el Sagrario. . . .  
Allí está la paz porque El es la Paz.



*Mater  
Admirabilis*



La nuestra es una vieja historia que es sin embargo nueva. Es la historia de una clase, la clase del '54, que como otras, ha venido a formar parte del Colegio Universitario. Es una historia llena de ricas tradiciones; de un pasado orgulloso de sus alumnas de entonces, como deseamos esté orgulloso el presente de sus alumnas de hoy. Es una historia alerta al espíritu del futuro, y a la realización de que ni éste puede romper cierto intangible lazo de memorias que es sólo nuestro. . . .



*Clase  
Senior  
1954*



NOELIA APONTE

De Noelia podemos sinceramente decir que posee una personalidad atrayente. No sólo fué nuestra presidenta durante dos años sino también una verdadera amiga y compañera para todas. Su curiosidad intelectual y su inteligencia, la tuvieron siempre en la Lista de Honor.

B.A. MAJOR *Biología*, MINOR *Química*  
Cofradía de la Doctrina Cristiana 53-54  
Directiva de la Clase, Presidenta 51-52, 52-53

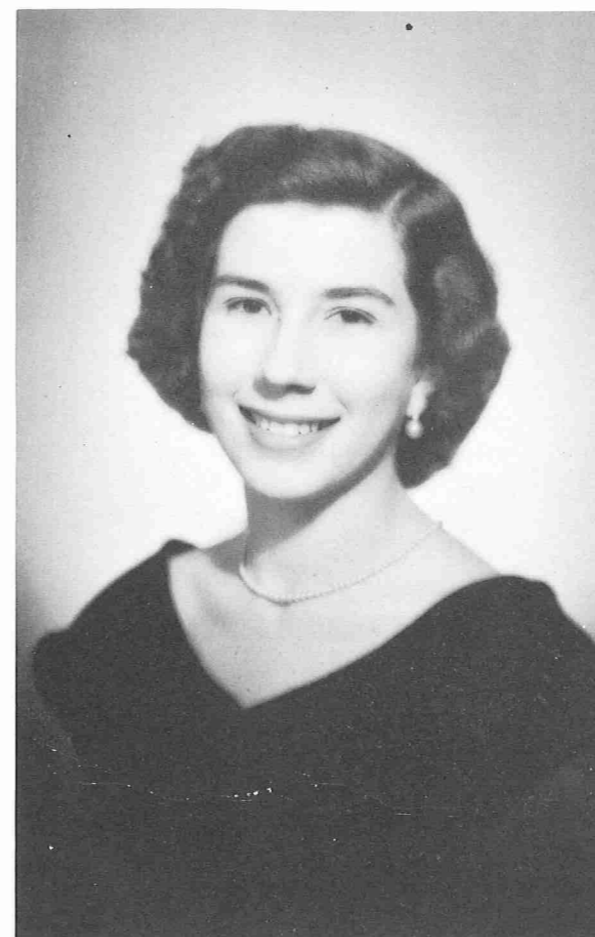






ESTEFANIA BIBILONI

A Fanny todas la quisimos desde el primer momento, por la dulzura y simpatía de su carácter. Siendo una de las más bonitas y populares de la clase, es también una de las más sencillas.



DORA BORRAS E.de M.

Primera en honores; pero nunca la última en los buenos ratos; ésa es Dora. Su dote para escribir magníficos artículos la llevaron a ser Redactora de nuestro periódico. Encontramos en Dora la rara combinación de estudiante responsable y amiga alegre y generosa.

B.A. Ciencias Secretariales

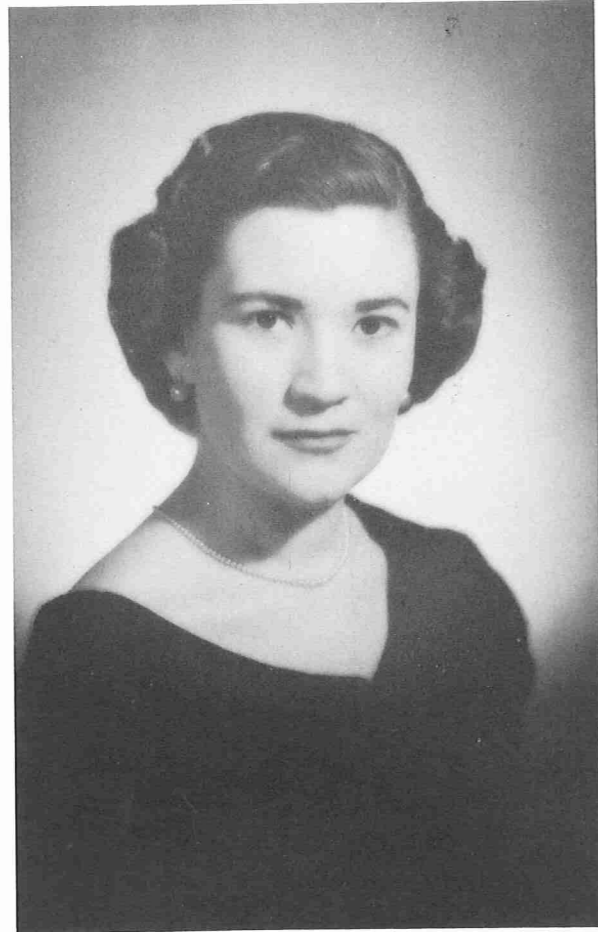
Club Dramático	51-52-53-54
Glee Club	51-52-53
Acción Católica	52
Cofradía de la Doctrina Cristiana	54
Club Atlético	52-53



B.A. MAJOR Español, MINOR Historia

Directiva de la Clase, Secretaria	50-51
Tesorera	51-52
Vice Pres.	52-53
Collegiana	50-54
Sub-editora	52-53
Editora	53-54
Glee Club	50-54
Sub-tesorera	53-54
Cofradía de la Doctrina Cristiana	53-54
Club Dramático	52-54
Censura Social	52-53
Club Atlético	52-53





SARA CARUS

Al principio nos impresionó Sarita como una estudiante seria y responsable. Al ir conociéndola nos sorprendió su magnífico sentido del buen humor. Y desde entonces recurrimos a ella igualmente para que nos ayudara con algún problema o nos hiciera reír con algunas anécdotas. En ambos papeles nos gusta Sarita.

B.A. MAJOR *Inglés*, MINOR *Historia*

Acción Católica	50-51
Cofradía de la Doctrina Cristiana	53-54
"Readers Club"	53-54



JULIA ESTHER CHAVES E. DE M.

Julie ha sido compañera nuestra durante muchos años y a través de ellos hemos llegado a apreciarla por su gran integridad de carácter y verdadero sentido religioso. Amante de la música nunca se perdió el programa favorito de las internas: "Caribbean Matinee," ni las Ruletas Musicales a las 11:00. . . .

B.A. *Ciencias Sociales y Políticas*

Apostolado de la Oración	50-54
Glee Club	50-54







HORTENSIA FERNANDEZ E.de M.  
 Siempre recordaremos a Purusa por su femenina dignidad y su sentido de los verdaderos valores construidos en la base de su fe. La "benjamina" de nuestro grupo ayudó con su entusiasmo y cooperación al éxito de todas las actividades.

B.A. MAJOR *Biología*, MINOR *Química*

- Apostolado de la Oración 50-51
- Cofradía de la Doctrina Cristiana 53-54
- Aspirante Hija de María 53-54
- Junta Editora del "Pórtico" 53-54



AIXA MATILDE GAZTAMBIDE

Aixa era la más paseadora del grupo. Todos los veranos se daba su viaje por Europa y llegaba al Colegio cuando ya las clases habían empezado. Pero esto no le impidió ser buena estudiante. . . . De espíritu activo e intelecto inquieto, perteneció activamente a casi todas las organizaciones del Colegio.

- Cofradía de la Doctrina Cristiana 50-54
- Club Dramático 50-54
- Vice-Presidenta 53-54
- Secretaria 53-54
- Collegiana 50-53
- Cronista 50-53
- Directiva de la Clase, Vocal 50-51
- Tesorera 53-54
- Glee Club 50-53
- Sub-Secretaria 52-53
- Junta Editora de "Portico," Editora 53-54





MARLENE IBERN E.de M.

Como presidenta, Marlene consiguió para el Colegio muchas de las cosas que todas deseábamos hacía años, fué estudiante responsable y buena amiga y compañera. Todo ésto pone a Marlene como ejemplo de lo que debe ser una verdadera alumna del Sagrado Corazón.

Directiva de la Clase, Vocal	50-51
Presidenta	53-54
Club Dramático	50-54
Cofradía de la Doctrina Cristiana	50-54
Junta Editora de "Portico," Colaboradora	53-54



AIDA ROSA JIMENEZ E.de M.

Aidita para todas nosotras mente abstracta para la filosofía y concreta para todo lo demás. De naturaleza susceptible y algo sentimental; pertenece al grupo de las "científicas."

B.A. MAJOR *Biología*, MINOR *Química*  
 Apostolado de la Oración 50-54  
 Cofradía de la Doctrina Cristiana 52-54







MARGARITA LANDRON E.de M.  
 Coqui tiene mucho que dar y dá generosamente lo cual manifiesta como Presidenta de las Hijas de María. Esto, combinado con su alta capacidad intelectual la han hecho una de nuestras más apreciadas compañeras.

*B.A. Ciencias Secretariales*

Apostolado de la Oración	50-51
Secretaria de la Clase	51-52
Censura Social	51-52
Cofradía de la Doctrina Cristiana	52-54
Presidenta de las Hijas de María	53-54
Consejo Estudiantil	53-54



HILDA LOPEZ  
 Su cooperación y entusiasmo han hecho de Muñy una de las más ocupadas y activas del '54. Es pequeña de estatura y verdaderamente grande de corazón.

*B.A. Ciencias Secretariales*

Apostolado de la Oración	50-52
Glee Club	50-54
Secretaria	53-54
"Pórtico" Sub-Editora	





MARIA HERMINIA MADERA E.de M.

Cuando pensamos en María Herminia pensamos en cultura, refinamiento, dignidad femenina, verdadera devoción al deber y cierta dulzura en su trato que la hicieron una de nuestras más queridas amigas.

B.A. MAJOR *Inglés*, MINOR *Español*

Censura Social	50-51
Acción Católica	50-52
Reader's Club	50-53
Cofradía de la Doctrina Cristiana	53-54
Junta Editora del "Pórtico"	53-54



ENRIQUETA MARCANO

Harriet es una de nuestras más vivarachas y traviesas compañeras. Siempre dispuesta a jugar ping-pong y a no estudiar, poseía la rara cualidad de conseguir el máximo resultado, empleando el mínimo esfuerzo.

B.A. MAJOR *Inglés*, MINOR *Francés*

Acción Católica	51
Cofradía de la Doctrina Cristiana	54
Collegiana	52
Reader's Club	53







MARIA DE LOS ANGELES MEJIAS

Dulzura y afabilidad son sus principales atributos. No recordamos haberla visto nunca de mal humor. Siempre recordaremos lo gracioso que nos estaba a todas, su pasión por sasonar sus comidas con cierta salsa. . . .

B.A. Ciencias Secretariales

Glee Club	50-54
Cofradía Doctrina	50-54



YVETTE MORALES

Cuando lleg' al internado la bautizamos con el apodo de "Lelé" por una canción muy alegre que le gustaba mucho y en realidad en ella cabe aquella frase que dice: "Siempre alegre. . . ."

B.A. MAJOR Historia, MINOR Inglés

Glee Club	50-53
Cofradía de la Doctrina Cristiana	53-54
Club Dramático	52-53





GLORIA MORRIS

Con su distintivo sentido del buen gusto, Gloria deja en el College memorias de una refinada educación combinada con su admirable serenidad femenina.

B.A. MAJOR *Historia*, MINOR *Inglés*

- |                                   |       |
|-----------------------------------|-------|
| Acción Católica                   | 50-54 |
| Censura Social                    | 51-53 |
| Cofradía de la Doctrina Cristiana | 54    |
| Directiva de la Clase, Vocal      | 50-54 |
| Reader's Club                     | 53    |



VELMA ILEANA PICO E.de M.

Habiendo conocido a Velmy pocos días, la elegimos presidenta del primer año. Y es que desde el principio nos impresionó la madurez de su carácter y su sentido de responsabilidad. En contraste, los buenos ratos que pasamos en su cuarto durante "horas tranquilas" nunca serán olvidados.

B.A. *Ciencias Sociales y Políticas*

- |                                 |       |
|---------------------------------|-------|
| Acción Católica                 | 50-52 |
| Censura Social                  | 51-54 |
| Club Dramático                  | 50-54 |
| Cofradía Cristiana              | 53-54 |
| Consejo Estudiantil, Presidenta | 50-51 |
| Vice-Presidenta                 | 53-54 |
| Glee Club                       | 50-52 |







DORALIA QUIÑONES

Doralia era la salvación de las internas cuando querían darse un paseito en carro. . . . Nuestra pequeña y simpática atleta, conquistó el título de campeona de tenis para la clase.

B.A. Ciencias Secretariales

Club Dramático	50-54
Cofradía de la Doctrina Cristiana	53-54
Glee Club	50-52



EVA RECIO E.de M.

Nuestra encantadora secretaria vino al Colegio desde la hermosa ciudad de Guayama. Con su gracioso acento se nos hizo muy simpática desde el principio.

B.A. MAJOR *Biología*, MINOR *Química*

Apostolado de la Oración	51-52
Cofradía de la Doctrina Cristiana	52-54
Secretaria del Consejo Estudiantil	53-54
Secretaria de la Clase Senior	53-54





LUZ CLARISA RENTA E.de M.  
 Nuestra "Problemática Clarisa," como cariñosamente la llamábamos siempre tenía la preocupación de que el tiempo no le daba para nada. Pertenecía al grupito de las internas y a todas nos hacía reír con sus ingeniosas ocurrencias.

*B.A. Ciencias Sociales y Políticas*

Acción Católica	50-53
Apostolado de la Oración	51-52
Censura Social	50-51
Cofradía de la Doctrina Cristiana	52-54
Club Atlético	52-53
Glee Club	50-52



ADA ROSA VILA E.de M.  
 Siempre recordaremos a Ada por sus inolvidables solos en el Glee Club. La dulzura de su voz nos revela la belleza de su alma y la bondad de su corazón.

*B.A. Ciencias Sociales y Políticas*

Directiva de la clase, Tesorera	50-51
Glee Club, Secretaria	52-53
Presidenta	53-54





## Consejo Estudiantil



*De izquierda a derecha:*

María Luisa Fernández.....Presidenta de la Clase Fresca  
 Ennie Cartagena.....Presidenta de la Clase Junior  
 Ileana Fuertes.....Vice-Presidenta de la Clase Junior  
 Eva Recio.....Secretaria de la Clase Senior  
 Marlene Ibern.....Presidenta de la Clase Senior  
 Velmy Picó.....Vice-Presidenta de la Clase Senior  
 Gloria Cobas.....Vice-Presidenta de la Clase Fresca  
 Margarita Landrón.....Presidenta de las Hijas de María  
 Ana Rita Oronóz.....Presidenta de la Clase Sophomore

## Junta Editora del "Portico"



*Sentadas de izquierda a derecha:*

Aixa Matilde Gaztambide.....Editora, literatura  
 Hilda López.....Sub-editora  
 Hortensia Fernández.....Anuncios  
 María Herminia Madera.....Consejera

*De pie:*

Dora Borrás.....Colaboradora  
 Marlene Ibern.....Colaboradora

# Clase Junior



Carmelita Oller, María Antonia Capó

Diana M. López, Encarnita Preston



Elba Iris Pabón, Juanita López, Ennie Cartagena, Ginita Oller, Maribel Rabell



Lucila Landrón, Ginita Oller, Ileana Fuertes

Carmen María Rocafort, Eloísa Fernández



Zulma Ramírez, Carmen Iris Córdoba, Aurora Pope, Myriam Vela, Doris Louis



# Clase



Yvette Picó, Mary Lettich, Carmen Belén, Freiría, Myrna Espada, Myrna Ginorio.

Monsita Forrastieri, Ana Lecároz, Sara González, María Francisca Echeandía, Zoé Tió,  
Lirio Rivera.



# Sophomore



1ra Fila: Irene Ortiz, María Mercedes Balbás

2da Fila: Julie Rosado, Ana Rita Oronoz, Marisol Juliá

# Clase



1ra Fila: Isabel Delgado, Margarita Joglar, María del Carmen Rosado, Ivette Agostini, Tati Fernández.

2da Fila: Carmencita Mejía, Helen Torres, Matilde Sánchez.

# Freshman



1ra Fila: Gilda Gloria García, Mariceci Benítez, Marisol Sanromá, Elsita Luiña.

2da Fila: Magda Muñoz, Ana Idalia Caso, María del Carmen San Miguel.

1ra Fila: Gloria Covas, María E. Morales, Rita Angélica Rincón.

2da Fila: Patsy Ortiz, Enilda López



AMARAS AL SEÑOR TU DIOS . . . .

AMAR con toda el alma es amar con todo el ser. Es incorporar la fuerza espiritual que hemos obtenido de la religión, a una vida fructífera. A través de muchas de nuestras organizaciones, hemos llegado a conocer que este amor del alma implica integridad personal así como el deseo de impartir este espíritu a otros. Y este profundo amor que todas anhelamos alcanzar, es la culminación de la caridad de Cristo y de la participación en la vida de su Iglesia.



*. . . . con toda tu Alma*





Con la Misa del Espíritu Santo comenzamos nuestro año escolar. A El le pedimos ayuda para poder lograr el mayor éxito en nuestros estudios. . . .



Asociación de Hijas de María.



Presidida por Lucila Landrón, la Cofradía de la Doctrina Cristiana es una de las mejores asociaciones dedicadas a la enseñanza de la fe.



Procesión el 8 de diciembre día de la Inmaculada Concepción.



Con la Misa del Espíritu comenzamos nuestro año escolar y con la procesión de las margaritas lo terminamos. Es una bonita tradición en la cual la clase graduanda entrega a las "seniors" del próximo año, la simbólica cadena de flores.



*una rica tradición del Colegio*



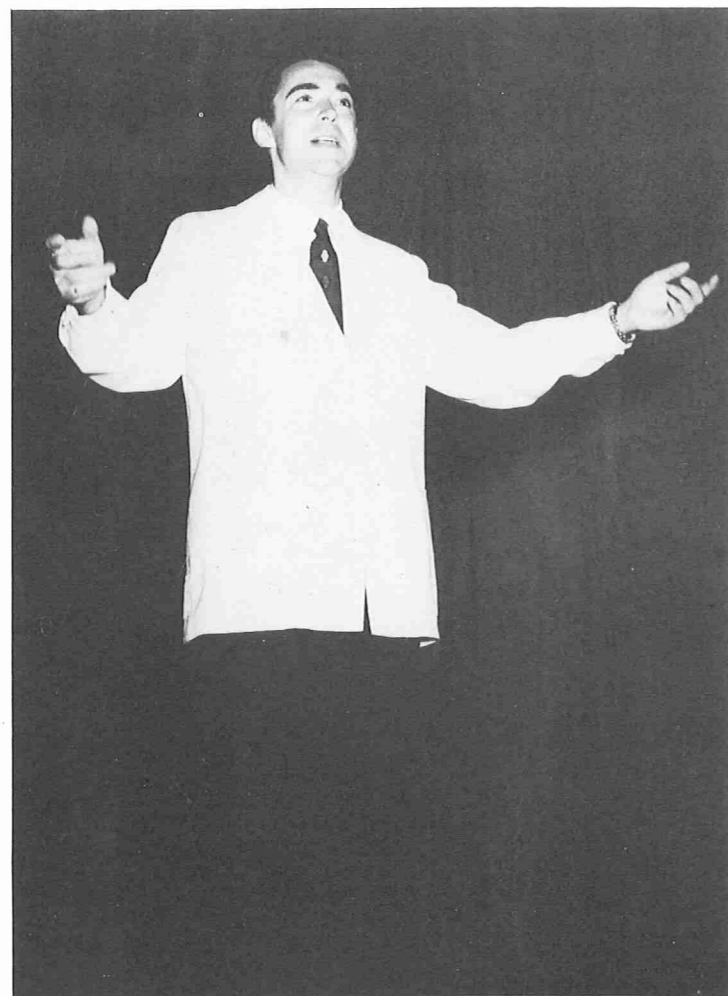
Uno de los sitios más bonitos de nuestro campus es éste donde se encuentra la gruta y la imagen preciosa de la Virgen de Lourdes.



Se ha dicho que la mente es el más rico tesoro de todo ser humano. La educación cristiana necesariamente implica el desenvolvimiento de la mente y el corazón por medio de buenas enseñanzas y de la generosidad en el sacrificio y en la caridad. Para nosotras éste no ha sido un ideal vacío sino una verdad que hemos aprendido y que tratamos de vivir. Y ahora después de estos años realizamos que "La educación del corazón y de la mente es la máxima perfección del carácter.



*..... con toda tu mente*



Durante nuestro último año en el Colegio, fuimos visitadas por varias personalidades en el mundo del arte. Entre ellos estuvo el gran actor y declamador español; Alejandro Ulloa quien aparece en la foto de la izquierda en momentos en que nos recitaba una de las inolvidables poesías de su repertorio.



Después de haberle oído recitar tuvimos la oportunidad de conocer personalmente a este gran actor. Aquí le vemos acompañado por la Srta. Norma Candal directora del Club Dramático y varios miembros del club.



El Club Dramático es sin duda alguna uno de los clubs más activos del Colegio. Todos los años se llevan a cabo dos o tres representaciones y una o dos obras. Hábilmente dirigido por nuestra querida Norma Candal todas las actividades del Club han tenido siempre un gran éxito debido a la cooperación y entusiasmo de todos sus miembros.

En la foto vemos a Marianita Casellas, Juanita López, Aixa Gaztambide (Vice-Presidenta del Club), Eloísa Fernández (Tesorera), María del Carmen San Miguel, Minnie Cobas y Luisita Bellsollel arreglando los escenarios para una de las representaciones.

Una interesante escena de la obra en la cual se destacaron Maricarmen San Miguel en el papel del galán, Carmen María Rocafort, y María Cecilia Benítez.



Carmen María Rocafort y el Galán Morris en una simpática escena de la obra.

## “La Heredera”

María Antonia Capó volvió a lucir su gran talento dramático en el difícil papel de la heredera. Aquí la vemos en una de las escenas más patéticas de la obra: cuando ella espera toda la noche a su prometido quien nunca llega.

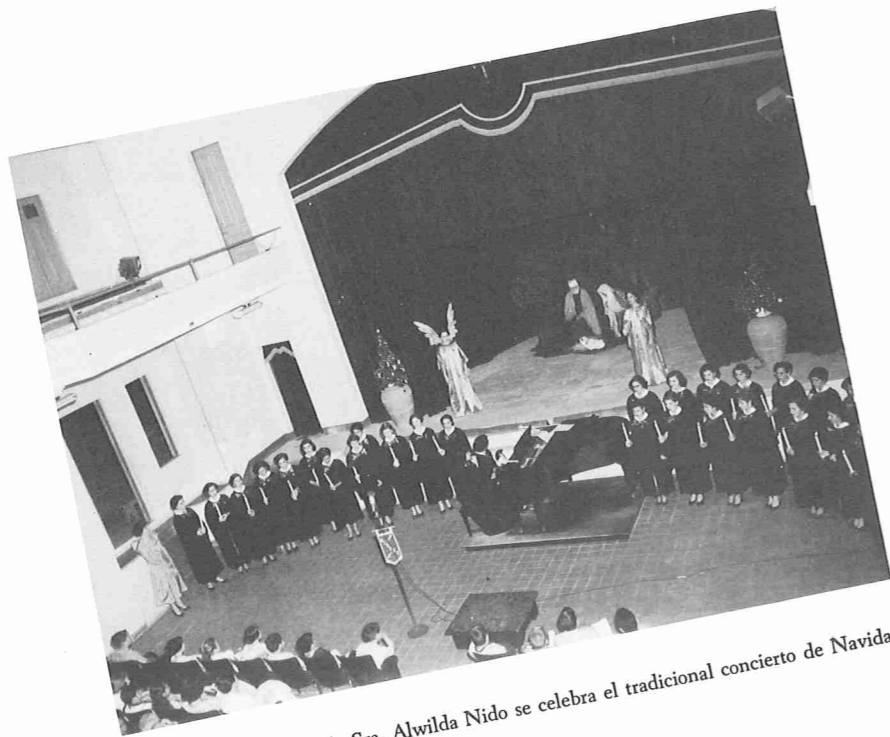


Carmen María Rocafort trata de consolar a su sobrina.





El Glee Club siempre ha presentado magníficos conciertos. Para poder lograrlo es necesario ensayar. En la foto de arriba vemos a unas cuantas haciéndolo con gran entusiasmo.



Hábilmente dirigido por la Sra. Alwilda Nido se celebra el tradicional concierto de Navidad.



La actividad musical más sobresaliente del año fué la presentación del célebre pianista puertorriqueño que tanta gloria le ha dado a Puerto Rico con sus magníficas interpretaciones: Jesús María Sanromá.



*"Collegiana" es el nombre de nuestro popular periodiquito. Bajo la dirección de su editora Dora Borrás, aparecieron en él numerosos artículos sumamente interesantes para todas las estudiantes del Colegio.*



Y por fin llegó el tan anhelado día de nuestra graduación, culminación de todos nuestros esfuerzos. Fué sin embargo con cierta pena que recibimos los diplomas pues todas sabíamos que habían pasado para siempre los días más felices de nuestras vidas. . . .



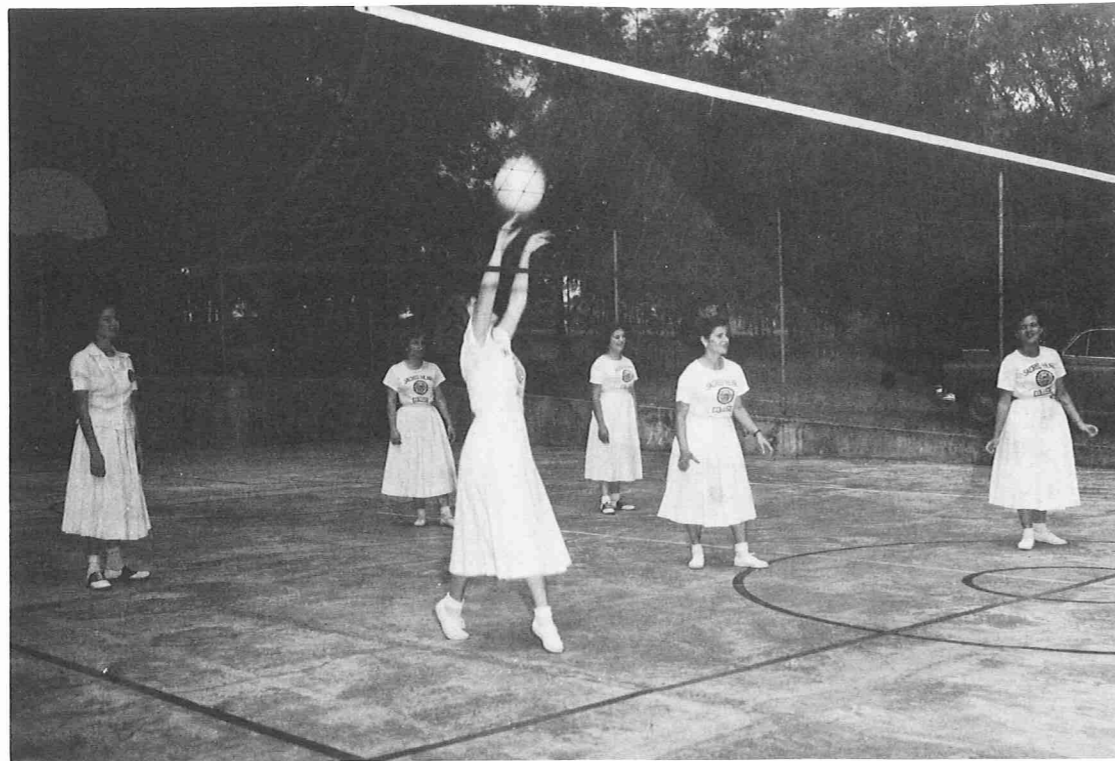
María Herminia Madera recibe el premio que le fué otorgado, de manos de Monseñor Grovas.

El amor puede ser tan poderoso y real entre los aplausos de un juego como en el silencio de una capilla. Puede manifestarse dinámicamente a través de las actividades de la Asociación Atlética. La verdadera educación busca la armonía entre los sentidos del cuerpo y las facultades del alma. Y debemos nuestro progreso espiritual al equilibrio establecido entre las actividades tan distintas que han servido de magnífico crisol para nuestras potencias y sentidos.



*..... con todas tus fuerzas* 65





Dos veces a la semana en el Colegio teníamos clase de gimnasia dirigida por la Sra. Mady Romeu de Fuertes. Aquí vemos a algunas de ellas practicando el popular volley-ball.



La salita es el sitio preferido de todas. Allí jugábamos toda clase de juegos, poníamos música y hasta bailábamos. . . .



Ada Rosa Vilá batea un formidable "homérún" . . . , mientras Fanny Bibiloni espera ansiosamente a que le llegue su turno. Este juego lo ganaron las seniors; con la ayuda de jugadoras tan valiosas como Enriqueta Marcano, "pitcher" zurda, Dora Borrás, que juega todas las posiciones demostrando así su gran versatilidad en el terreno de juego, y muchas otras buenas bateadoras. . . .



El ping-pong siempre fué un juego preferido entre las muchachas y también el que menos esfuerzos requiere. . . . Muchas veces llegamos tarde a las clases por estar en la salita enfrascadas en un juego de ping-pong.



Doralia Quiñones recibe de manos de Aixa Gaztambide el trofeo de tenis, mientras Ileana Fuertes le entrega el segundo premio a Myrna Espada.



Doralia practica uno de sus magníficos servicios. . . .

La única forma de tener un amigo es siendo un amigo. La verdadera noción de la amistad surge de este viejo refrán y entre nosotras tiene sus profundas raíces en un lazo de amor que hemos visto crecer durante cuatro años.

Sería fácil volverse sentimental ahora que estamos llegando al final. Pero en nosotras no cabe el sentimentalismo; sino algo más fuerte y duradero; la convicción de que una verdadera amistad es el mayor tesoro que quede poseer el corazón humano; y la seguridad de que gozamos de una amistad que ha de hacerse más honda y estrecha con el correr de los años. . . .



*. . . . y al prójimo como a ti mismo*





Uno de los acontecimientos más importantes durante el año fué el viaje que hicieron las presidentas de las clases acompañadas por la Señora Alwilda Nido de Zegrí. Unos minutos antes de salir las fotografiamos en la escala del avión. Estuvieron cerca de una semana en el Colegio de las Madres de Nueva York, Manhattanville.



Vista de uno de los edificios de Manhattanville.



Tati, Marlene y Ada parece que tienen frío.

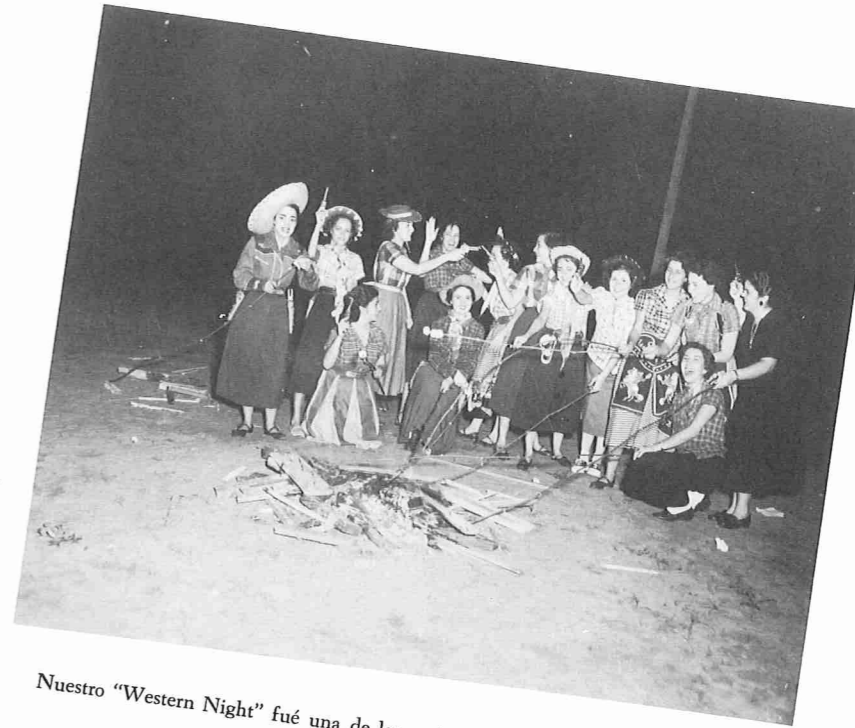


Aquí las vemos a todas muy bien abrigaditas.



Tati Fernández, Diana López, Myrna Espada y Marlene Ibern fueron seleccionadas las tres "vaqueras" mejor vestidas.

## "Western Night"



Nuestro "Western Night" fué una de las mejores fiestas que dimos en el Colegio.



Difícil y complicado juego que requiere gran destreza y práctica. . . .



Un día que nunca olvidaremos es el día de nuestro "Senior Prom." Lo celebramos en la Casa de España, donde pasamos de las horas más emocionantes en nuestros cuatro años de estudios. . . .



La primera pieza fue la puertorriqueñísima danza la cual bailaron las "seniors," para comenzar el baile.







## TRUSTEES DEL COLEGIO

María Tamariz, R. S. C. J., Presidenta Honoraria  
 Angeles Echevarría, R. S. C. J., Presidenta  
 Carmen Anduze, R. S. C. J.  
 Mary Byles, R. S. C. J., Ph.D.  
 Rafael Grovas, S. T. D.  
 Gabriel Guijarro, B.S. in M.E., B.S. in E.E.

Gabriel de la Haba, LL.B.  
 Raquel Pérez, R. S. C. J., B.A.  
 América Santa Cruz, R. S. C. J.  
 Dolores Sarre, R. S. C. J., Ph.D.  
 Ramón Suárez, M.D.  
 Antonio Texidor, B.S.

## STANDING COMMITTEES OF THE FACULTY

### COMMITTEE ON ACADEMIC STANDING

Mother M. Byles  
 Mrs. Elsa Rodríguez de Cestero  
 Mr. Gregory Rocha  
 Mrs. Carmen I. Arsuaga de Seín

### COMMITTEE ON CATALOGUE & CURRICULUM

Mother M. Byles  
 Miss Monserrate Cervoni  
 Mrs. Pilar Vidal De Mercado  
 Mrs. Thomas R. Frame  
 Dr. Herbert F. Wolf

### COMMITTEE ON STUDENT AFFAIRS

Miss Norma Candal  
 Mrs. Alvilda Nido de Zegrí  
 Mrs. Pilar Vidal de Mercado

### COMMITTEE ON ADMISSIONS & SCHOLARSHIPS

Mother C. Anduze  
 Mother D. Sarre  
 Dr. Angel M. Quintero

### COMMITTEE ON LIBRARY

Mother M. Byles  
 Miss María Luisa Colón  
 Dr. Herbert F. Wolf  
 Mrs. Thelma Collazo de Matos  
 Mrs. Aracelia Yordán de Porrata

## OFFICERS OF THE ALUMNAE ASSOCIATION

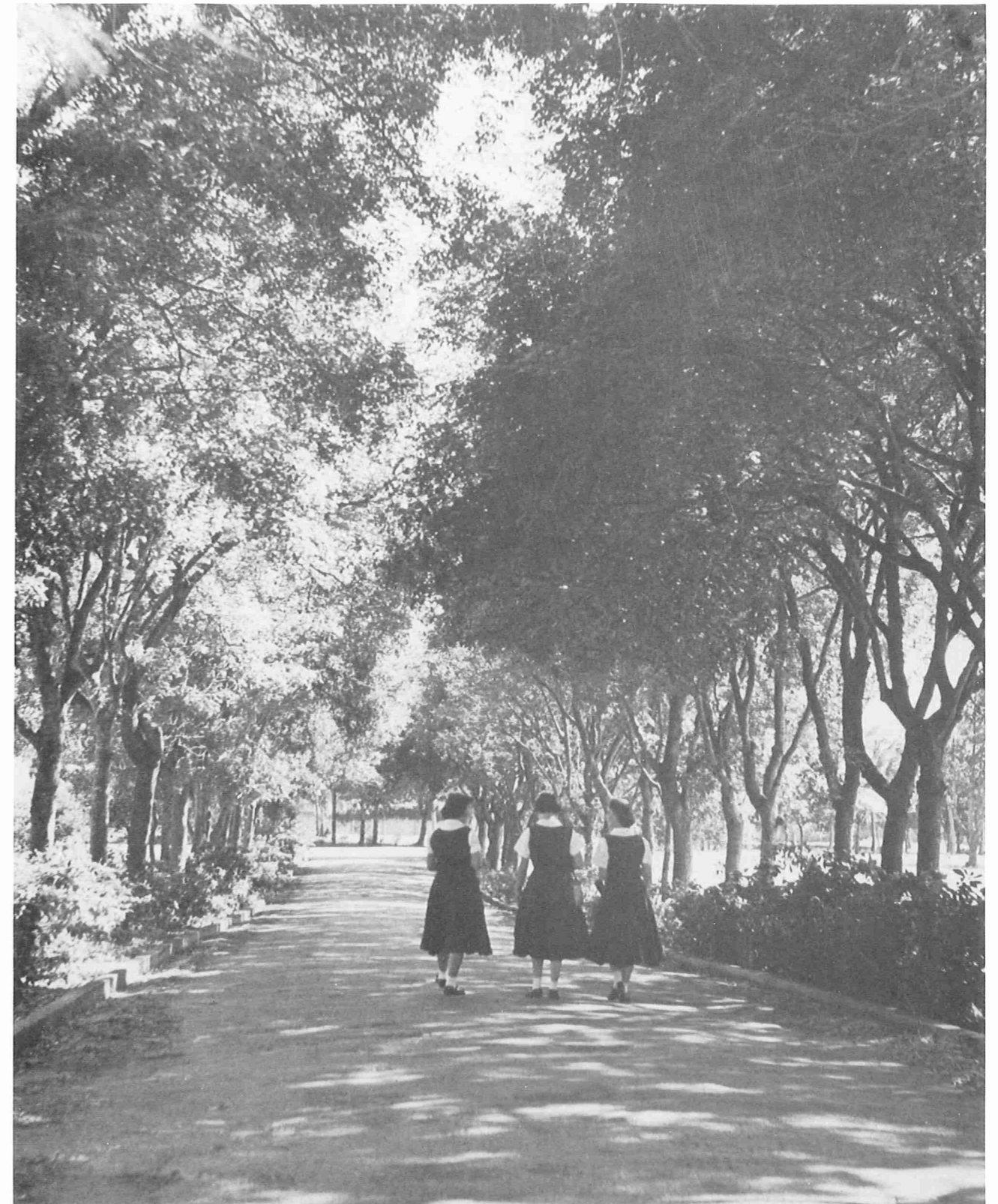
PRESIDENT . . . . .	Mrs. Isabel R. de Fuertes	Mrs. María Teresa P. de Casaldue
VICE-PRESIDENTS . . . . .	Mrs. Luisa B. de Guijarro	Miss Norma Candal
	Mrs. Alvilda Nido de Zegrí	Mrs. Rosa Victoria de Ward
TREASURER . . . . .	Miss Gloria Giusti	Mrs. Mercedes P. de Sanromá
VICE-TREASURER . . . . .	Mrs. Luisa H. del Toro	Mrs. Polita C. de Zegrí
SECRETARY . . . . .	Mrs. Conchita P. de Nido	Mrs. Carmen María S. de Noble
REPRESENTATIVES . . . . .	Mrs. Pepita G. de Juliá	Mrs. Emma Joy de González
	Mrs. Carmen C. de Guerra	

## ASSISTANTS TO THE OFFICERS OF ADMINISTRATION

Fernando Anduze, C.E. <i>Superintendent of Building &amp; Grounds</i>	Gisela Posada, R.S.C.J. <i>Assistant to the Treasurer</i>
--	--

## HEALTH

Ramón Suárez, M.D. <i>Attending Physician</i>	Magdalena Romeu de Fraile <i>Instructor in Physical Ed.</i> B.A. College of the Sacred Heart, Santurce, 1948	Graciela Roig, R.S.C.J. <i>Dietitian</i>
--	---	---



SPONSORS AND PATRONS OF

*“Portico”*

SPONSORS

Thelma C. de Matos  
Ana María H. de González  
Carmen H. del Río de Machargo  
Dr. Ramón M. Suárez  
Enfrosina C. vda. de Santiago  
María Teresa Alvarez de Rullán  
Margariat de Noya

PATRONS

Margarita de Noya  
Polita S. de Zegrí  
Ponce Cement Corp.  
María Teresa de Celis  
Gloria de la Pila de Porrata  
Gabriel T. Guijarro  
Margarita Saade de Arias  
Ada Monagas de Rullán  
Aurora Goenaga de González  
Alicia Franco  
Arcadio Santos  
S. Colón

*Cortesía*

*de*

**BANCO CREDITO**

**Y**

**AHORRO PONCEÑO**

OFICINA CENTRAL: PONCE

*14 oficinas más en Puerto Rico*

*Recursos, más de \$60,000.00*

*Miembro: FEDERAL DEPOSIT INSURANCE CORPORATION*

*Cortesía*

*de*

## **MEJIAS BROTHERS, INC.**

Ponce de León #164

Teléfono 3-2170

Puerta de Tierra, Puerto Rico

*Distribuidores de:*

Estufas BOSS

Linoleos GOLD SEAL  
(Congoleum)

Licuadoras OSTERIZER

*Cortesía*

*de*

## **CENTRAL JUANITA, INC.**

Bayamón, Puerto Rico

*Cortesía*

*de*

## **FERRETERIA VILLAMIL**

Río Piedras, Puerto Rico

*Cortesía*

*de*

## **RAMON MORAN, JR.**

Manatí, Puerto Rico



Cortesía  
de

## MAGO'S SAXONY STEAK HOUSE

**Calle Tanca #257**  
San Juan, Puerto Rico

*Cortesía*

*de*

## RAMON B. MORALES

Seguros y Finanzas

GUAYAMA, PUERTO RICO

Teléfonos: 58 y 225

Apartado 576

Saludamos muy cordial y fraternalmente  
al estudiantado y profesorado del  
COLEGIO DEL SAGRADO CORAZON

*Casa Carmen*

“Distinctive Women’s Wear”

Santurce

Ponce

Cortesía de:

*Urbanización Hermanas Davila*

Bayamón, Puerto Rico

Cortesía

de

**FARMACIA ANSELMI**

Coamo, Puerto Rico

Cortesía

de

**CARIBE LUMBER and TRADING CORPORATION**

San Juan, Puerto Rico

Cortesía

de

**ALMACENES LINERAS**

San Juan, Puerto Rico

Cortesía

de

**FARMACIA NATER**

Vega Baja, Puerto Rico

*Cortesía*

*de*

**CASA VILA, INC.**

Avenida Ponce de León #1057

SANTURCE, PUERTO RICO

Cortesía

de

**RESTAURANT EL NILO**

Santurce

Parada 22

*Cortesía de los Productos*

**SNOW CROP**

Los del Osito Blanco

en la Etiqueta

Representantes para

Puerto Rico

**La Nueva Placita, Inc.**

**Tel. 2-1385**

**Calle Cerra 632**

*Su Casa para*

Trajes

Artículos de Fantasía

Medias

Ropa Interior

Telas

Trajes de Baño

**TORO DEPARTMENT STORE**

Ponce de León #1502

Parada 22

SANTURCE, PUERTO RICO



*Cortesía*  
*de la*  
Joyería de  
**RAMON S. TORRES**  
De Diego #106  
Río Piedras, Puerto Rico

*Cortesía*  
*de*  
**FARMACIA BLANCO, INC.**  
Santurce, San Juan, y Calle Loíza

*Cortesía*  
*del*  
**HOTEL EUCLIDES**  
*de*  
María L. de Romero  
SAN JUAN, PUERTO RICO

*Cortesía*  
*de*  
**PACO ESSO SERVICE**  
Ave. Fernández Juncos 1104  
Tel. 3-1733  
SANTURCE, PUERTO RICO

*Cortesía*  
*de*  
**ALMACENES PUCHO**  
*Donde Su Dinero Rinde Mucho*  
Calle Fortaleza #358  
San Juan, Puerto Rico

*Cortesía*  
*de*  
**MUEBLERIA LA HIJA  
DE BORINQUEN**  
DE  
Justino López  
Vieques, Puerto Rico

*Cortesía*  
*de*  
**CAFE YAUCANO**  
SANTURCE, PUERTO RICO

*Cortesía*  
*de*  
**MUEBLERIA SANTA FE**  
De  
Félix Rodríguez  
*Oficina Central: Muñoz Rivera #11*  
CAGUAS, PUERTO RICO

*Cortesía*  
*de*

**CASA RECIO**

Guayama, Puerto Rico

*Cortesía*  
*de*

**FAJARDO SUGAR COMPANY**

Fajardo, Puerto Rico

*Cortesía*

*de*

**SR. JUAN DAVILA DIAZ**

Manatí, Puerto Rico

**RAFAEL ORTIZ**

*Piezas y accesorios en general Pinturas y Lacas*

*marca "Dupont" Baterias y Bicicletas Goodrich*

Avenida Fernández Juncos Pda. 17

Santurce, Puerto Rico

*Cortesía*

*de*

*Comercial Manati, Inc.*

**Empresa de Transporte**

Manatí, Puerto Rico

*Cortesía*

*de*

**EL PARAISO**

*Efectos Religiosos*

San Justo #254

San Juan, Puerto Rico

*Cortesía*

*de*

**EL MUNDO ELEGANTE**

Fortaleza #264

San Juan, Puerto Rico

*Cortesía*

*de*

**CENTRAL MONSERRATE, INC.**

Manatí, Puerto Rico



Cortesía  
de

**LANDRON NATER, INC.**

Vega Baja, Puerto Rico

Cortesía  
de

*Sr.*  
*Juan Davila Diaz*

Manatí, Puerto Rico

Cortesía  
de

**BAÑOS DE COAMO**  
COAMO, PUERTO RICO

Cortesía  
de

**EL PARAISO**

*Efectos Religiosos*

San Justo #254

SAN JUAN, PUERTO RICO

Cortesía  
de

**EL MUNDO ELEGANTE**

Fortaleza #264

SAN JUAN, PUERTO RICO

CORTESIA

## LOS MUCHACHOS

*Sucesores de A. Mayol & Co., Inc.*

San Juan, Puerto Rico

**CAMILO DOMINGUEZ, INC.**

San Juan, Puerto Rico

Cortesía

de

## FERRETERIA BORRERO, INC.

*La Tienda Completa*

Ventas al Por Mayor y Detall

Teléfono 201

De Por Mayor

Teléfono 38

Al Detall

Bayamón, Puerto Rico

*Cortesía*  
*de*  
**Pinturas GLIDDEN**

- **Spread Satin**
- **Speel Gloss**
- **Spred Glide-On**

*Distribuidores:*

# **IMPORT TRADING CO.**

Ponce de León #164  
Teléfono 3-2170  
Puerta de Tierra, Puerto Rico

*Cortesía*  
*de*  
**GARCIA MOTOR SERVICE, INC.**

*Agentes Distribuidores*

*De*

**Productos Auto-Lite — Carburadores Carter**

**Carburadores Holley**

**Shock-Absorbers Gabriel**

Labra 1004      Tel. 3-0727      Santurce, P. R.

*Cortesía*

*de*

**CITY, TAXI, Inc.**

Ave. Fernández Juncos, Pda. 17

SANTURCE, PUERTO RICO

Tel. 2-1617 3-1617

*Cortesía*

*de*

**LIBRERIA CAMPOS**

Allen Esquina San José

San Juan, Puerto Rico

*Cortesía*

*de*

**ESCUELA TECNICA DE  
BELLEZA**

*de*

GLADYS DE CASTRO



*Cortesía de:*

**Corozal**  
**Canning Company**

Corozal, Puerto Rico

Compliments  
of  
**JOHN BRADLEY, INC.**

*Cortesía*

*de*

**ALMACENES RODRIGUEZ**

SAN JUAN

Ave. Borinquen Esq. Calle 7 - Calle Loíza 1909

PONCE - MAYAGUEZ - HUMACAO

¿NECESITA HACER UN REGALO?

*Visite a la Sra. Rosa San Miguel de Cueto*

*en el*

**CARIBE HILTON GIFT SHOP**

*Ella con gusto le solucionará su problema*

*Cortesía*  
*de*  
**CLUBMAN**  
San Juan, Santurce, Ponce

*Cortesía*  
*de*  
**BANCO DE PONCE**  
Guayama, Puerto Rico

*Cortesía*  
*de*  
**BAÑOS-DE-COAMO**  
Coamo, Puerto Rico

*Cortesía*  
*de*  
**LABORATORIOS-LANDRON**

*Cortesía*  
*de*  
**RAFAEL FUNTANE**  
Guayama, Puerto Rico

NO DIGA ZAPATOS  
DIGA  
**FELIPE GARCIA**  
Rio Piedras Ponce  
Mayaguez Yauco

*Cortesía*

*de*

**DROGUERIA BRAULIO CABALLERO, INC.**

Allen #313

San Juan, Puerto Rico

*Para*

Regalos

Muebles

y

Decoración

*Visite*

**PAGODA**

Ponce de León #1515

SANTURCE, PUERTO RICO

*Cortesía*

*de*

**BANCO CREDITO Y AHORRO PONCENO**

Guayama, Puerto Rico

*Cortesía*

*de*

**CENTRAL EUREKA, INC.**

Mayaguez, Puerto Rico

*Cortesía*  
*de*

# LIPPIT AND SIMONPIETRI, INC.

*Agentes de Seguros*  
Calle Comercio #302  
San Juan, Puerto Rico

*Cortesía*  
*de*

# MAJESTIC TAXI CAB

*Cortesía*  
*de*

# ALMACENES RODRIGUEZ

San Juan  
Ponce  
Mayaguez

Loíza 1909  
Avenida Borinquen Esq.  
Calle 7  
Humacao



Obsequio del

# HOSPITAL MONTEFLORES

Medicina General

Obstetricia

Habitaciones con aire

acondicionado si usted

lo necesita o lo desea

Santurce, Puerto Rico

Teléfonos 2-1077, 2-0290, 2-1611

DIRECTOR:

DR. MANUEL RODRIGUEZ EMA

*Cortesía*

*de*

**PORTELA HÑOS.**

La Casa de las Telas

Allen #318

SAN JUAN, PUERTO RICO

*Cortesía*

*de*

**MANUFACTURER  
LIFE INSURANCE CO.**

*Cortesía*

*de*

**MUEBLERIAS FUSTER**

*La Mejor Mueblería del Distrito*

**Guayama**

**Salinas**

*Cortesía*

*de*

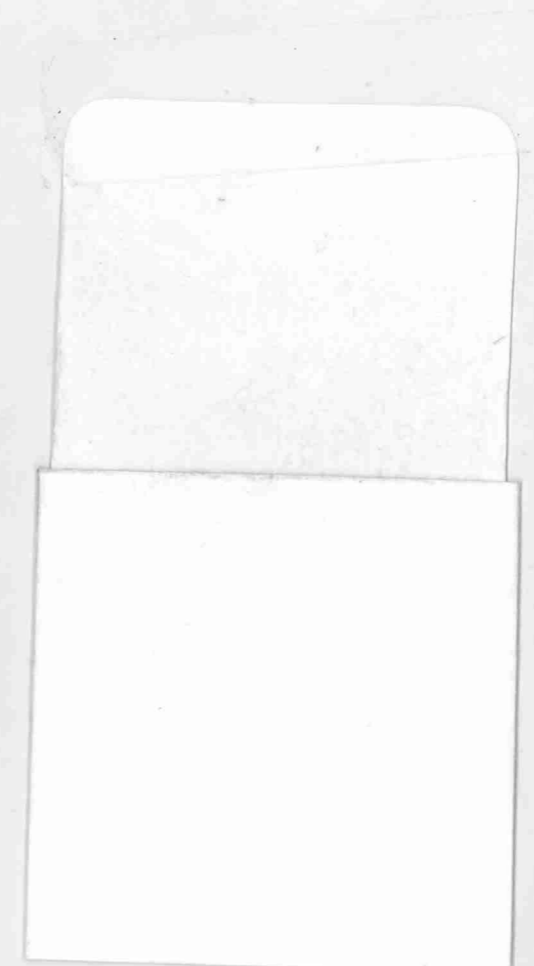
**ABRAHAM NIEVES**

*Cortesía*  
*de*  
**CASA BAQUERO**  
*Donde Más Le Rinde*  
*Su Dinero*  
Guayama, Puerto Rico

*Cortesía*  
*de*  
**ALMACEN PICÓ**  
Coamo, Puerto Rico

*Cortesía*  
*de*  
**RESTAURANT:**  
**LA MALLORQUINA**  
*Fundada en 1848*  
San Juan, Puerto Rico

*Cortesía*  
*de*  
**PUERTO RICO MEMORIAL,**  
**INC.**  
**Funeral Home**  
Ponce de León #1612  
Santurce, Puerto Rico  
**CEMENTERY**  
Teléfono 2-4155  
SANTURCE, PUERTO RICO



*Myers*  
**YEARBOOKS**  
*in deep tone*  
PACEMAKERS  
OF QUALITY



