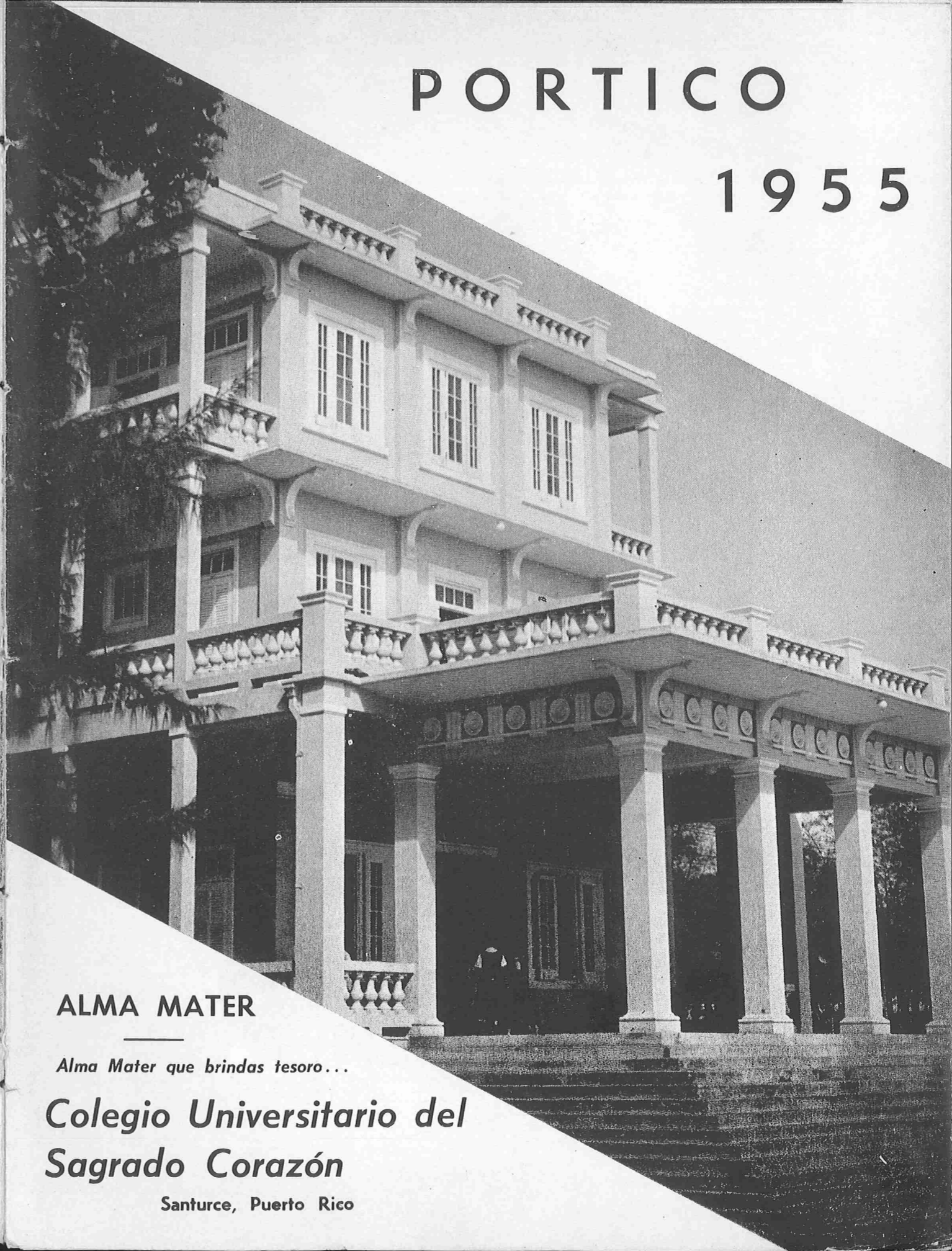


PORTICO

1955



ALMA MATER

Alma Mater que brindas tesoro...

***Colegio Universitario del
Sagrado Corazón***

Santurce, Puerto Rico

PRESENTADO POR LA CLASE SENIOR DEL 1955



Junta Editora

Editora ----- Ileana M. Fuertes

Sub-Editora ----- Zulma Ramirez

Tesorera ----- Juanita López

Fotografía: *Carmen M. Rocafer*
Miriam Vela

Literatura: *Ennie Cartagena*
Lucila Landrón
Carmen I. Córdova

Anuncios: *Encarnita Preston*
Diana M. López
Carmen G. Oller
Georgina C. Oller



"Quiero que el mundo conozca mi corazón..."

Nuestro Señor a Sor Josefa

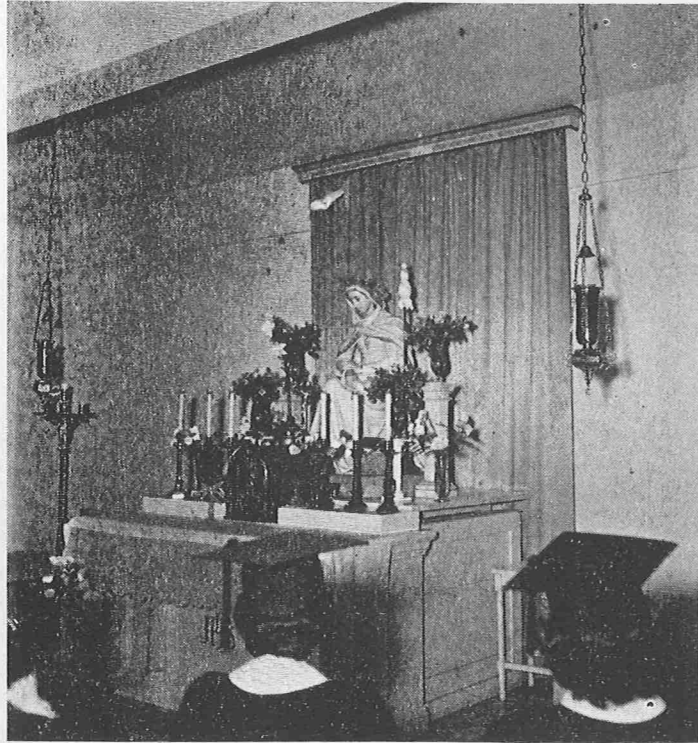
S
A
G
R
A
D
O

C
O
R
A
Z
O
N

D
E

J
E
S
U
S

Dedicatoria



A la facultad en general, y muy especialmente a nuestra querida Presidenta, la Madre R. Pérez, r.s.c.j., queremos dedicar estas páginas, con nuestro más sincero agradecimiento y cariño.

A quienes tanto se les debe, solamente con nuestras oraciones y recuerdo podremos pagar...

Las Seniors del '55

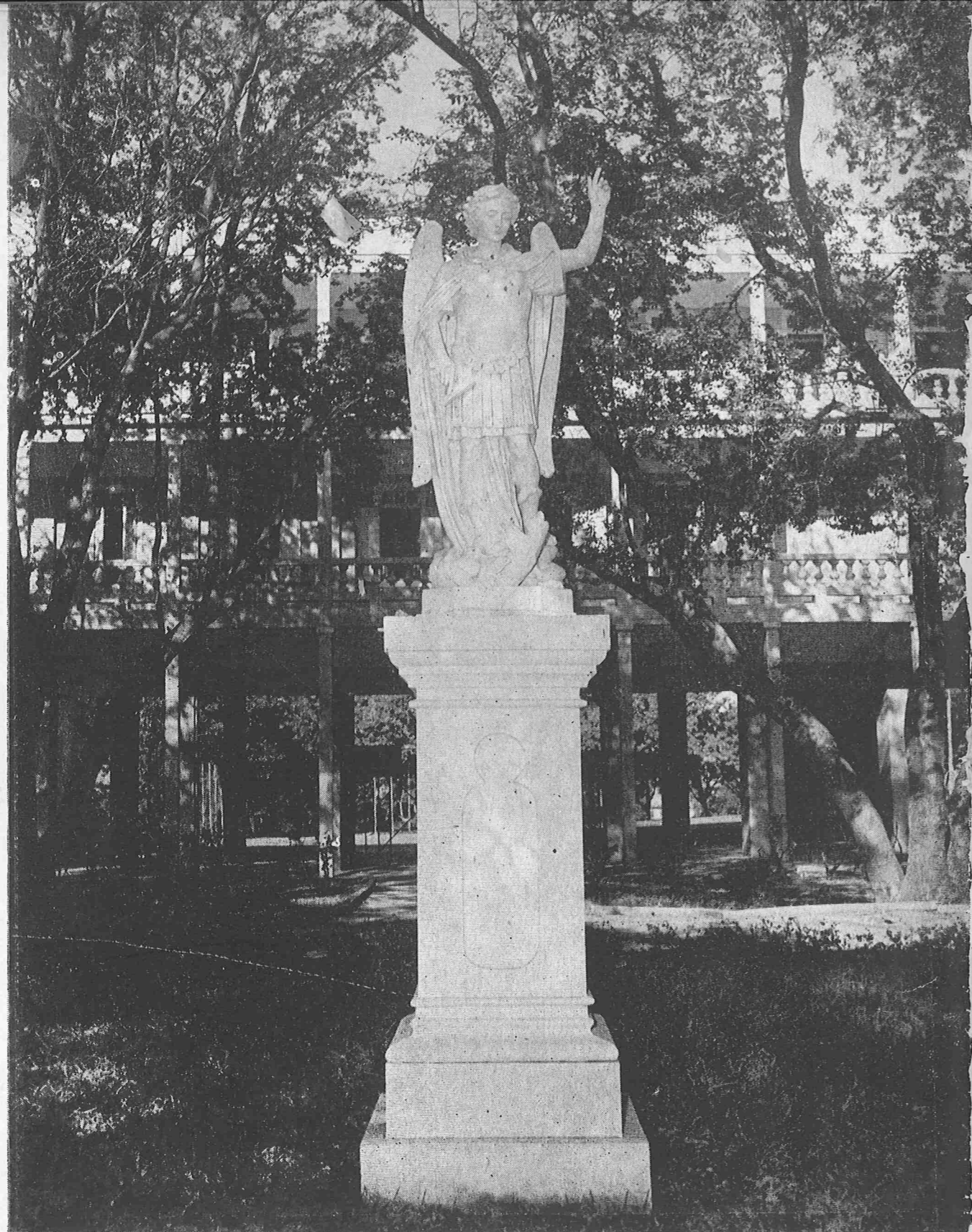


"Allí encontrarás el amor que responderá a tus anhelos."

N. S. a S. Josefa

M
A
T
E
R

A
D
M
I
R
A
B
I
L
I
S



San Miguel, mira por esta nutrida milicia que libra recios combates por conseguir el cielo y promover la gloria de Dios.



"Con todo mi Corazón de Madre te bendigo. Que esta bendición te dé fuerza y generosidad para cumplir en todo la Voluntad de Jesús."

La Sma. Virgen a Sor Josefa

JUNTA DE SINDICOS

Isabel Pons, R.S.C.J. ----- *Presidenta Honoraria*
 Angeles Echevarría, R.S.C.J. ----- *Presidenta*
 Raquel Pérez, R.S.C.J. ----- *Secretaria*
 Carmen Anduze, R.S.C.J. ----- *Tesorera*

Mary Byles, R.S.C.J. Gabriel de la Haba, LL. B.
 Dolores Sarre, R.S.C.J. Gabriel Guijarro, Ingeniero
 América Santa Cruz Pacheco, R.S.C.J. Ramón Suárez, M.D.
 Monseñor Rafael Grovas, S.T.D. Antonio Texidor, B.S.
 Rafael Martínez Alvarez, LL. B.

JUNTA ADMINISTRADORA

Raquel Pérez, R.S.C.J. ----- *Presidenta*
 Mary Byles, R.S.C.J. ----- *Decana*
 Dolores Sarre, R.S.C.J. ----- *Registradora*
 Carmen Anduze, R.S.C.J. ----- *Tesorera*

FACULTAD

MARY BYLES, r.s.c.j., Ph. D.
Profesora de Historia
 MARIA MITCHELL, r.s.c.j.
Profesora de Español y Filosofía
 RAQUEL PEREZ, r.s.c.j., B. A.
Profesora de Religión
 DOLORES SARRE, r.s.c.j., Ph. D.
Profesora de Francés y Sicología
 PILAR VIDAL DE MERCADO, B. S. en E. C.
Profesora de Ciencia Secretarial
 BELEN CERRA, M. A.
Profesora Visitante de Sociología
 ELISEO LOPEZ
Director del Club Dramático



MILAGROS BRAU, M. A.
Profesora de Francés y Español



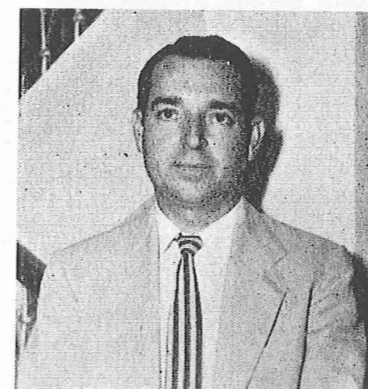
MAGDALENA S. ROMEU
 de FRAILE, B. A.
Instructora de Educación Física



SILVIA BERNARDINI
 de MARIÑALARENA, M.A.
Profesora de Ciencias



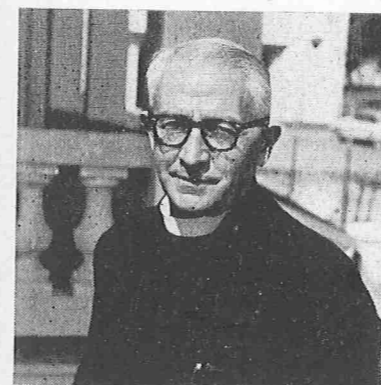
MARIA CANALS
Asistenta de la Registradora



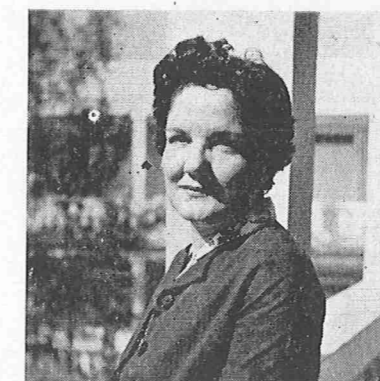
PEDRO LABORDE, Ph. D.
Profesor Visitante de Matemática



ARCELIA YORDAN
 de PORRATA, M. A.
Profesora de Educación y Sociología



JESUS DE CORCUERA, B.A.
Profesor Visitante de Filosofía

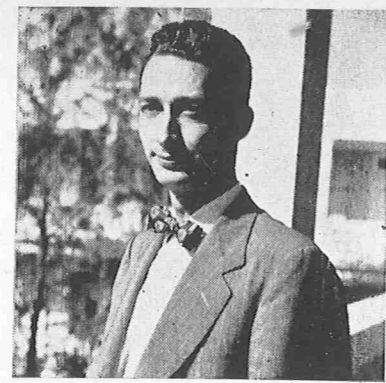
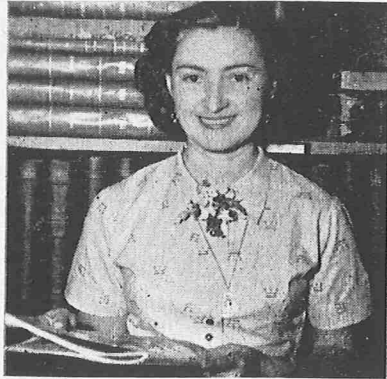


THELMA COLLAZO
 DE MATOS, B. S. en B. E.
Profesora de Ciencias Secretariales



ANGEL QUINTERO RAMOS,
 Ph. D.
Profesor Visitante de Estudios Sociales

MARIA LUISA COLON
DE QUIÑONES, M. S. en L.S.
Bibliotecaria



EDWIN ROIG, Ph. D.
Profesor Visitante de Química

CARMEN VIEJO, Ph. D.
Profesora de Historia



CARMEN RIVERA PAGAN,
B. A.
Profesora de Arte



IRMA VIVONI, B. A.
Asistenta a la Bibliotecaria

CARMEN I. ARSUAGA
DE SEIN, B. S. en C. E.
Profesora de Ciencia Secretarial



GREGORY ROCHA, M.A.
Profesor Asistente de Inglés



FATHER SHARP
Profesor Visitante de Alemán

ALVILDA NIDO DE ZEGRI,
B.S., M.T.
*Profesora de Química y
Directora del Glee Club*



S
H
N
I
O
R
S

...Entusiastas proclaman las almas
tus encantos y su gratitud.



CARMEN IRIS CORDOVA, B. A.
(Minguingui)

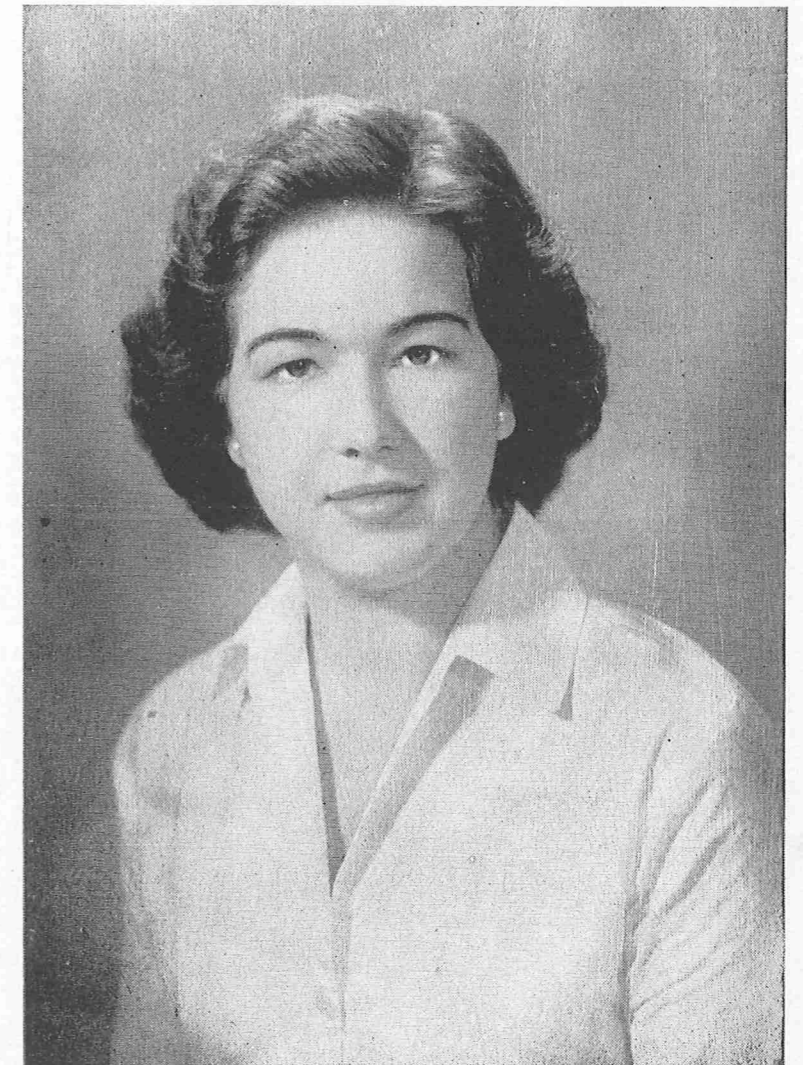
Mayor: Inglés
Minor: Educación
Cofradía '53, '54, '55, Glee Club '52, '53, '54, '55, Collegiana '55,, Consejo Estudiantil '55 secretaria.

Futura maestra de Inglés... en Arecibo (por supuesto)... siente un gran atractivo por la medicina... Suiza y España le atraen... gran discípula de Shakespeare... le gusta mucho viajar... amiga servicial... "Missi" en la Central High... pero "Mrs." muy pronto... Frase favorita: "¿Tuve carta hoy?"

Amiga sincera... Ayuda en todo siempre... Famosa por su risa... Colombiana de corazón... Vice-presidenta activa... Amante de los deportes... Futura matemática... Pasatiempo favorito: la pintura... "Show time!"... Social... Muy indecisa... "El Conejito" tuvo su historia... Le encantaría viajar... especialmente a Sur América.

ILEANA M. FUERTES, B. A.
(Nana)

E. de M.
Mayor: Matemáticas
Minor: Educación y Arte
Hijas de María '53, '54, '55, Acción Católica '52, '53, Cofradía '52, '53, (Comisionada de Actividades), Magnificat '54 (editora), Club Dramático '53, '54, Directiva de Clase '52 (tesorera), '53, (vice-presidenta), '54, '55, Consejo '53, '54, '55, Varsity '53, Asociación Atlética '55, Pórtico (editora).





ELOISA FERNANDEZ GANDIA B. A.
(Elo)

Mayor:

Minor:

Estudios Sociales Español y Educación
Acción Católica '52, Cofradía '53, '54,
'55, Glee Club '52 vocal, '53 vocal, '54,
'55 presidenta, Club Dramático '53,
'54 tesorera, '55. Censura '55, Magni-
ficat '55, Círculo Español '55 presiden-
ta, Collegiana '55.

*Segunda indispensable del Glee... Admiradora de Larra... Estudiosa... Pia-
nista excelente... Amiga de levantarse temprano... Ordenada... Le encanta
el internado... Su dicho favorito: "Ave María Purísima!!!"... Estuvo muy
activa en su último año... Le gustaría visitar a Roma... Chopin, Mantovani
y Dostoyewski son sus compañeros inseparables... Le aguarda un futuro pro-
metedor...*

*Pionera con Maribel y Carmen Iris en la Central... Maestra de historia...
Sonando chiblet... "¡Ay nena!" Famosa por su interpretación de "Narciso"
... Amiga sincera... Querida por todos... Su pasión Tony. Sentido de hu-
mor... Siempre dispuesta a ayudar a sus compañeras... Pronto nos abando-
nará para formar parte del gremio de las casadas...*

JUANITA LOPEZ CARRILLO, B. A.
(Jeanne De Coucou)

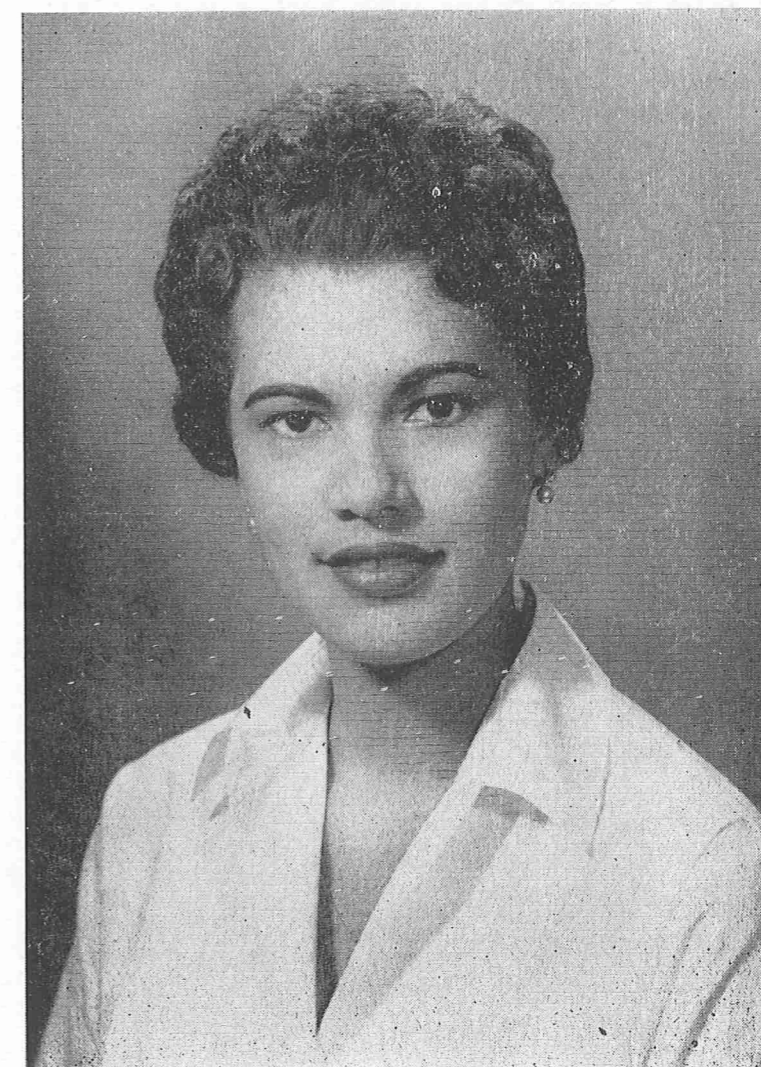
Mayor:

Minor:

Historia

Educación

Glee Club '53, '54, '55, Club Dramá-
tico '52, '53, '54, '55, (tesorera)





LUCILA MERCEDES LANDRON, B. A.
(Lucy)

Mayor: *Química* Minor: *Matemáticas*
Cofradía '52, '53 (Secretaria de Actas),
'54, '55 (Promotora), Hijas de María
'52, '53, '54, '55 (Presidenta)

Nuestro Einstein... Piadosa... Gran interés en conferencias religiosas... Padece de una leve sordera... Locura por sus discos... Mantovani... Odio por las camisas rosas... Conocida entre las internas por su "Díganme que pasó, que fué lo que dijeron? Nuestra estudiante de la Upi...

Amor incansable por Hamlet... Su pasatiempo: descansar... Pasión por los viernes en Arecibo... Admiradora de toda clase de psicologías... Adora la clase de "English Essay"... Marlon Brando es su sueño... y los insectos del tercer piso.

DORIS CRISTINA LOUIS B. A.
(Doro)

Mayor: *Inglés* Minor: *Psicología*
Glee Club '52, '53, '54





DIANA MARGARITA LOPEZ B.S.S.
(Diani)

E. de M.

Directiva de clase '52 (vice-presidenta), '53 (vocal), Cofradía '54, '55, Collegiana '55 editora. Hijas de María secretaria '52, '53, '54, '55. Acción Católica '52, '53, '54, '55.

Inteligente... Estudiosa... Buena compañera... Gran editora de Collegiana... Le encanta leer... Siempre torciéndose el pelo... "Que fenómeno, fantástico"... Se ríe de todo... Pasatiempo favorito es soñar despierta... Ambición: casarse... Misilin y Bunny Hop... Protectora de animales...

Secretaria calladita... Odia sus cosas fuera de sitio... "¡Ni modo!"... Louis Jordan... Le gustan las novelas... Embajadora de Bayamón... Detesta tener mucho trabajo... "No habla por no ofender"... (como dice el refrán)



ONELIA NEGRON, B.S.S.
(Oni)



EVANGELINA LUCIO CORDOVA,
B. A.
(Evy)

Mayor:
Inglés

Minor:
Historia

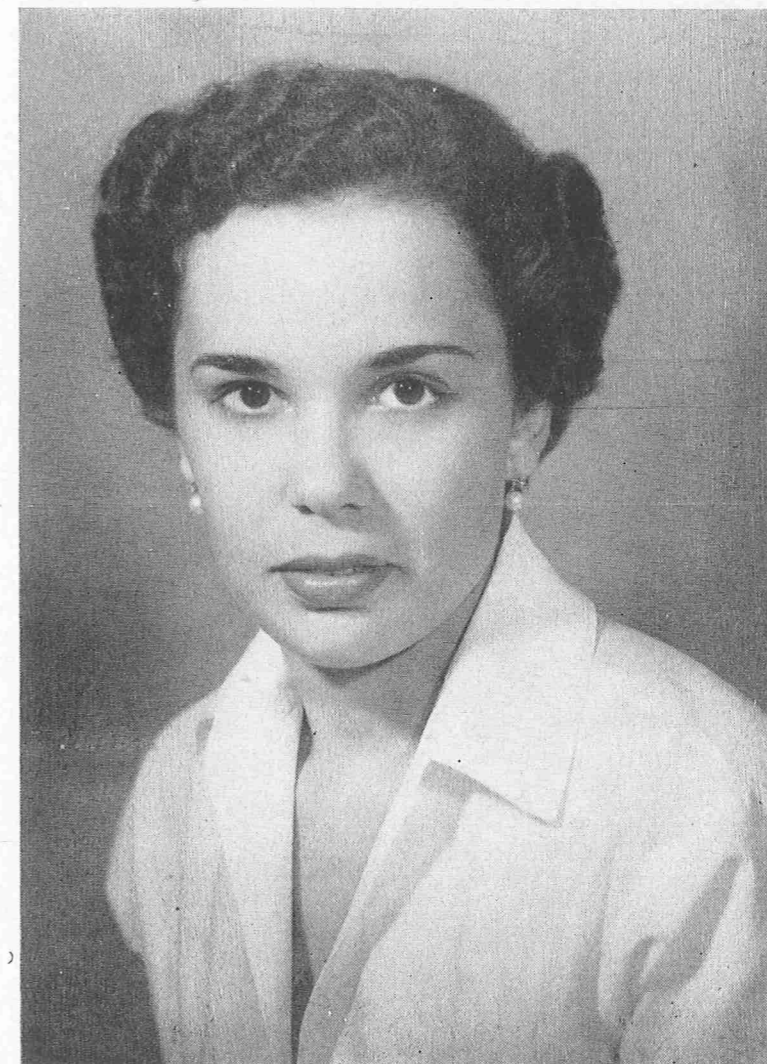
Glee Club '52, '53, '54 (presidenta Club
Dramático '53, '54, Cofradía '54, '55,
Collegiana '55.

Cantando siempre... Desea visitar la luna... Le fascinan los ingleses... como Stewart Granger! Amiga cariñosa y sincera... Campeona de tesis... Su idiosincrasia... Crinolina... Famosa por sus mímicas (especialmente en la clase de Filosofía... Idealista... espera encontrar su Príncipe Azul...

Secretaria de vocación... Activa en organizaciones... Famosa por su bajo del Glee... Asociación Atlética... Siempre con Carmelita... Le encanta el Under the Trees... Pasión por los abogados y los doctores... Muy paseadora... ¡Está Divino!

GEORGINA CARMEN OLLER, B.S.S.
(Ginita)

Glee Club '52, '53, '54, '55, Club Dramático, '52, Cofradía de la Doctrina Cristiana '53, '54 '55, Asociación Atlética '53, '54, '55, Magnificat '54 Varsity, '53.





CARMEN GEORGINA OLLER, B.S.S.
(Carmelita)

Directiva de Clase '52, '53, (vocal),
Censura Social '52, Glee Club '52, '53,
(secretaria), '54, '55, Cofradía '53 (Se-
cretaria de Hacienda), '54, '55 Comisi-
onada de Visitadoras, Magnificat Acción
Católica, Club Dramático, Asociación
Atlética '53, '54 secretaria Varsity '53.

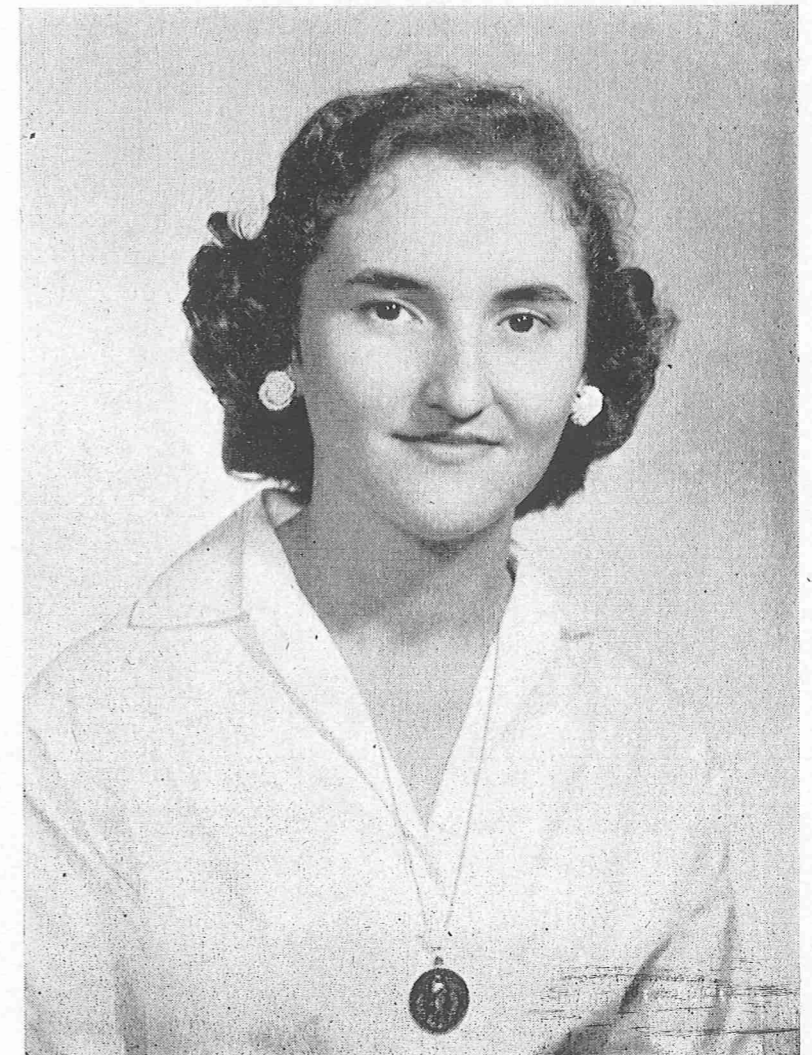
Activa en todos los clubs a que pertenece... Le encanta el Jack's... Admi-
radora de los ingenieros... Le gusta cantar en el Glee... Quiere trabajar y...
casarse... "¿Que fué, ab, que fué?" ...Amiga de jiras... Muy deportista...

Musical... Alegre y responsable... Bajo del Glee... Piadosa... "¡Fulana!, me
trajiste el dinero de..." Gran killer de volibol... Amiga sincera... Le gusta-
ría viajar en el futuro... Tesorera inigualable... ¡Chan Ka, Ka Chang!...

ENCARNITA PRESTON GIUSTI,
B.S.S.
(Encarna)

E. de M.

Glee Club '52, '53, '54, '55 (Vicepre-
sidenta), Hijas de Maria '52, '53, '54,
'55 (Tesorera), Directiva de Clase '52
(vocal), '53, '54, '55 (Tesorera), Aso-
ciación Atlética '53 (Presidenta), '54,
'55, Magnificat '54, Varsity '53, Ac-
ción Católica '52, '53, Cofradía '53, '54,
'55.





CARMEN MARIA ROCAFORT, B.A.
(Pasin)

E. de M.

Mayor:
Español

Minor:
Historia

Club Dramático '52, '53, '54 (Presidenta) '55, Hijas de María '53, '54 (Secretaria) '55, Asociación Atlética '54, Cofradía '53, '54, '55, Glee Club '52, '53, Censura '52.

Representante de Humacao... Actriz dramática destacada... Su dolor de cabeza: la tesis... Amor por Ponce... Se distingue por su caminar derecho... Frase favorita: "¿Hay cartas?"... Habla cuanto mas puede con Doris... Siempre a dieta...

Amiga de soñar despierta... Sofisticada... Reservada... Le atrae España... Fanática del hipismo... Frase favorita: "¡Hay que bello!" "Tú sabes"... Su mayor ambición es viajar y luego casarse... (Por cierto le encanta cocinar).

MIRIAM TERESA VELA, B. A.

E. de M.

Mayor:
Español

Minor:
Francés

Hijas de María '52, '53, '54 (Tesorera) '55, Censura Social '52, Cofradía de la Doctrina Cristiana '53, '54, '55, Club de Español '55 (Tesorera), Acción Católica '52.



Le encanta jugar Volley-Ball y su "hobby" es la costura. Sueña con volver a España y visitar Italia. Se deleita leyendo novelas históricas y confeccionando platos exquisitos en la cocina. Su sitio favorito fuera del campus es Guajataca... ¡Gran soñadora!

JULIA ESTHER CHAVES

Mayor: Ciencias Sociales
Minor: Historia

Hija de María, Apostolado de la Oración, Acción Católica.

ELBA IRIS PABON, B. A.

Mayor: Biología
Minor: Química

Asociación Atlética '53, '54, '55. Cofradía '53, '54, '55.

Científica por excelencia... "Me caso con Chana!" Le fascinan el cine y el baile... Representante de Cabo Rojo... Futura M. D. ...Desea un avión a su disposición... Amor por Tom y Jerry... Famosa por sus ocurrencias en la mesa... ¡Un fistoque!

**C
L
A
S
S
S**



CLASE DE TERCER AÑO

Luisita Bellolell

Edna Couto

Ma. Francisca Echeandía

Myrna Espada

Monsita Forastieri

Carmen Belén Freiría

Myrna Ginorio

Sara González

Marisol Juliá

Ana F. Lecároz

Mary Lettich

Paquita Lloveras

Elsadori de la Mata

Ana Rita Oronoz

Ivette Picó

Julie Rosado

Zoé Tió

Gloria H. Vilá





CLASE DE SEGUNDO AÑO

*Ivette Agostini
 Mercedes Balbás
 Josefina Cabrera
 Ana Idalia Caso
 Gloria Covas
 Isabelita Delgado
 Sonia Fábregas
 Ma. Luisa Fernández
 Rosario Fernández
 Gilda Gloria García
 Daphne Gelabert
 Margarita Joglar
 Olga Juliá
 Enilda López*

*Elsie Luiña
 Consuelo Mac Murray
 Ma. Eugenia Morales
 Magda Muñoz
 Irene Ortiz
 Julia Luisa Ortiz
 Enna J. Pagán
 Flor Philippi
 Rita Angélica Rincón
 Palmira Rodríguez
 Ma. del Carmen Rosado
 Ma. del Carmen San Miguel
 Matilde Sánchez
 Ada Celeste Torres
 Mitza Elena Torres*





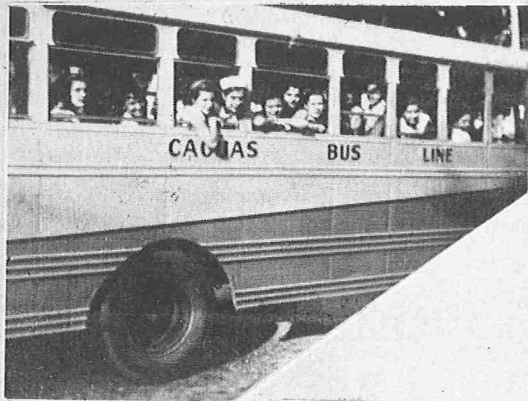
CLASE DE PRIMER AÑO

*Ruth Agosto
 Norma T. Basora
 Celia A. Blasini
 Teresita Canals
 Carmen L. Carle
 Lucy Carle
 Ileana Cidoncha
 Damaris Colón
 Zaida Covas
 Myriam Dávila
 Eva Angelina Díaz
 Ma. Teresa Fernández
 Aida García
 Gloria Guevara
 Nancy Guzmán
 Evelyn Kodesh
 Carmencita Lago*

*Iris Landrón
 Anne M. Lervold
 Pura Mañosa
 Elsie Marín
 Luz M. Martínez
 Antonia Mir
 Carmen M. Navarro
 Myrna Power
 Gloria Esther Reyes
 Iliá R. Rodríguez
 Matilde Rosa
 Isabelita Rossy
 Idalia Sellés
 Carmen R. Suárez
 Migdalia Torres
 Haydée Vela
 Pollyanna Zegrí*



SNAPSHOTS



ORGANIZACIONES

Biblioteca
Archivo Histórico
USC



ENNIE CARTAGENA
Presidenta del Consejo de Estudiantes



CONSEJO DE ESTUDIANTES

Presidenta: Ennie Cartagena

Vice-Presidenta: Ileana M. Fuertes

Secretaria: Carmen Iris Córdova

<i>Lucila Landrón</i>	-----	<i>Presidenta Hijas de María</i>
<i>Ana F. Lecároz</i>	-----	<i>Presidenta Clase Tercer Año</i>
<i>Carmen Belén Freiría</i>	-----	<i>Vice-presidenta Clase Tercer Año</i>
<i>Gloria Covas</i>	-----	<i>Presidenta Clase Segundo Año</i>
<i>Ma. del Carmen Rosado</i>	-----	<i>Vice-Prés. Clase Segundo Año</i>
<i>Antonia Mir</i>	-----	<i>Presidenta Clase Primer Año</i>
<i>Ileana Cidoncha</i>	-----	<i>Vice-presidenta Clase Primer Año</i>



HIJAS DE MARIA

Presidenta: Lucila Landrón
 Secretaria: Carmen Ma. Rocafort
 Tesorera: Encarnita Preston

Celia A. Blasini
 Ennie Cartagena
 Gloria Covas
 Heana M. Fuertes
 Gilda Gloria García
 Marisol Juliá
 Iris Landrón
 Ana Rita Oronoz
 Diana M. López
 Elsadori de la Mata
 Antonia Mir
 Ana Lecároz
 Haydée Vela
 Gloria Vilá
 Miriam T. Vela

ASPIRANTES HIJAS DE MARIA

Ana Idalia Caso
 Ma. Francisca Echeandía
 Ma. Luisa Fernández
 Eloísa Fernández
 Monsita Forastieri
 Carmen Belén Freiría
 Aida García
 Myrna Ginorio
 Sara González
 Margarita Joglar
 Juanita López
 Evangelina Lucío
 Elsie Luña
 Carmen Oller
 Georgina Oller
 Ivette Picó
 Ma. del Carmen Rosado
 Julie Rosado
 Rita A. Rincón
 Helen Torres



Collegianna



Editora: Diana Margarita López

Cronistas:

Heana Cidoncha
 Eva A. Díaz
 Aida García
 Gilda Gloria García,
 Iris Landrón
 Evangelina Lucío
 Ana Rita Oronoz



GLEE CLUB

Presidenta: -----	<i>Eloísa Fernández</i>
Vice-Presidenta: -----	<i>Encarnita Preston</i>
Secretaria: -----	<i>Sara González</i>
Tesorera: -----	<i>Gilda Gloria García</i>
<i>Ruth Agosto</i>	<i>Aida García</i>
<i>Norma Basora</i>	<i>Nancy Guzmán</i>
<i>Celia A. Blasini</i>	<i>Juanita López</i>
<i>Josefina Cabrera</i>	<i>Carmen Oller</i>
<i>Teresita Canals</i>	<i>Georgina Oller</i>
<i>Gloria Covas</i>	<i>Carmen R. Suárez</i>
<i>Eva A. Díaz</i>	<i>Zoé Tió</i>
<i>Ma. Francisca Echeandía</i>	<i>Helen Torres</i>
<i>Ma. Luisa Fernández</i>	<i>Gloria Vilá</i>
<i>Rosarito Fernández</i>	<i>Pollyanna Zegrí</i>



CLUB DRAMATICO

Presidenta: ----- *Carmen Ma. Rocafort*
 Secretaria: ----- *Ma. Antonia Capó*
 Tesorera: ----- *Juanita López*

Luisita Bellsollell
Ennie Cartagena
Gloria Covas
Zaida Covas
Ileana Cidoncha
Evangelina Díaz
Eloísa Fernández
Gloria Guevara
Evelyn Kodesh
Magda Muñoz
Antonia Mir
Iris Landrón
Rita A. Rincón
Helen Torres





CLUB DE ESPAÑOL

Presidenta: ----- *Eloísa Fernández*
 Vice-Presidenta: ----- *Carmen M. Rocafort*
 Tesorera: ----- *Miriam Teresa Vela*
 Eva Angelina Díaz
 Gilda Gloria García
 Iris Landrón
 Ma. del Carmen Rosado
 Helen Torres



MAGNIFICAT

Eloísa Fernández
Aida García
Gilda Gloria García
Iris Landrón
Encarnita Preston
Helen Torres



CENSURA SOCIAL

Eloísa Fernández
Elsadori de la Mata
Rita Angélica Rincón
Pollyanna Zegri



ASOCIACION ATLETICA

Presidenta: *Ana Lecaroz*
 Tesorera: *Elsie Luina*
 Secretaria: *Carmen Oller*
 Ileana Fuertes
 Carmen B. Freiría
 Eva Angelina Díaz
 Encarnita Preston
 Rita Angélica Rincón



COFRADIA DE LA DOCTRINA CRISTIANA

Promotora: *Lucila Landrón*

Rosario Fernández

Ileana M. Fuertes

Mary Lettich

Diana Margarita López

Elsadori de la Mata

Maribel Rabell

Gloria H. Vilá

A
C
T
I
V
I
D
A
D
E
S

Septiembre



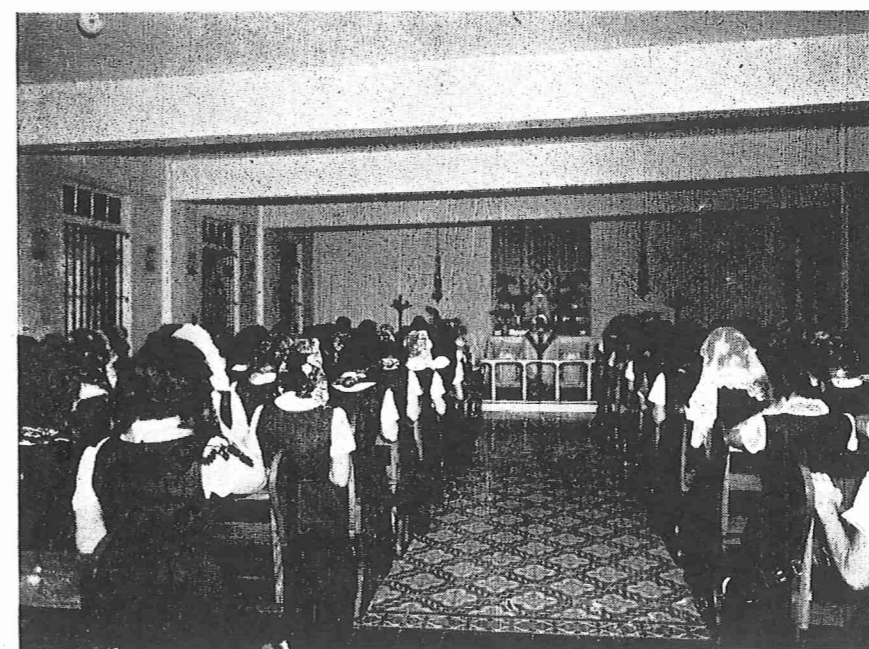
Al comenzar el curso todas hacemos propósitos de estudio... planeamos actividades... y nos divertimos a la vez...

Octubre



A MATER

*Oh María Madre Admirable!
a Vos quiero dirigir esta
oración, todos los días de mi
vida, que vuestra flor perfume
mis pensamientos, que vuestro
buso active mi trabajo, que
vuestro lirio inspire mi oración,
que vuestro corazón
guarde mi amor y que vuestro
amor guarde mi vida para que
Jesús me guarde en la eternidad.*



Noviembre



Fiesta de las Seniors

Diciembre



COMIDA DE NAVIDAD



SENIORS

Diciembre



AÑO MARIANO



CERTAMEN
MARIANO

Y
REPRESENTACION
EN



Exposición en la Biblioteca



TEATRO
TAPIA

Diciembre



VILLANCICOS DE NAVIDAD



Presentados por el
GLEE CLUB

Enero



CARMEN IRIS CORDOVA

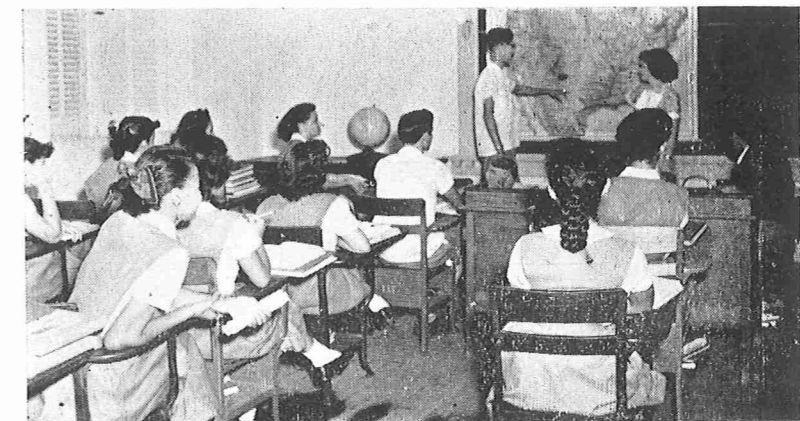
FUTURAS MAESTRAS
COMIENZAN LA PRACTICA
EN LA CENTRAL



ELOISA FERNANDEZ



JUANITA LOPEZ



MARIBEL RABEL

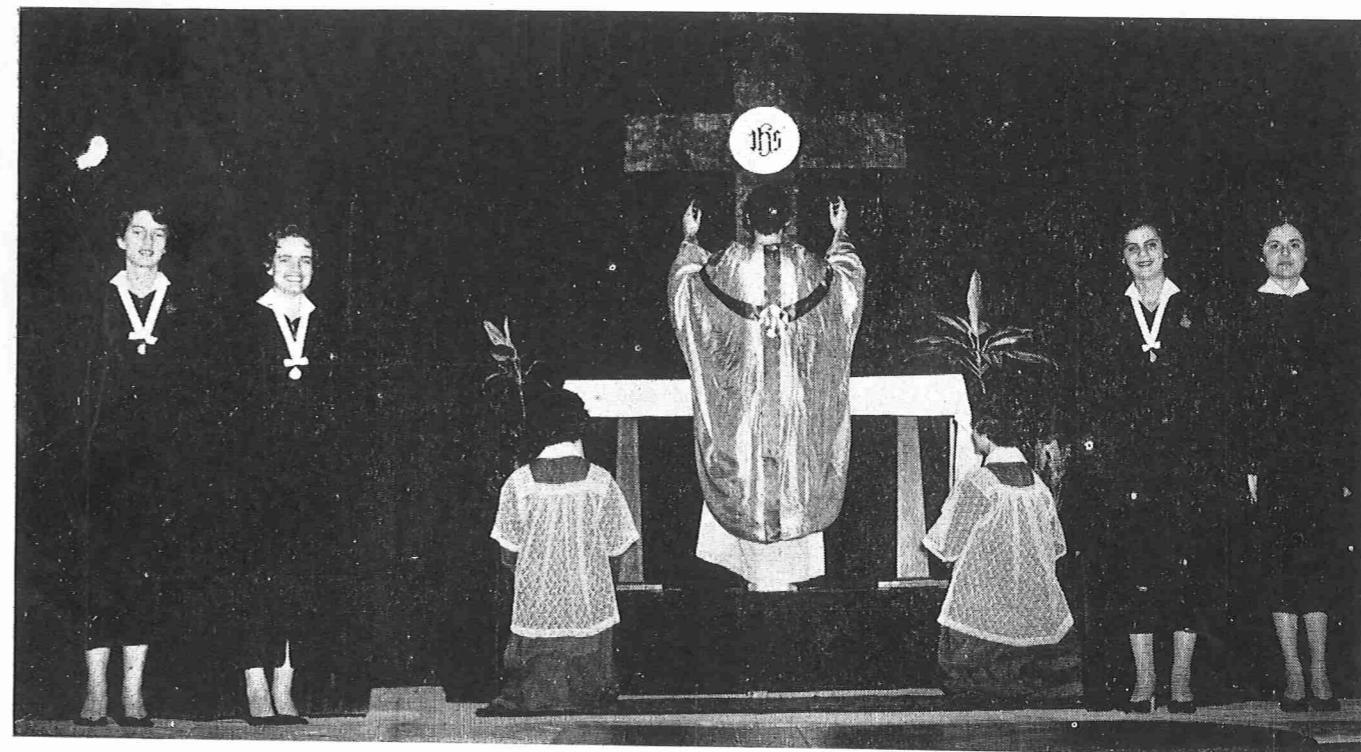
Febrero



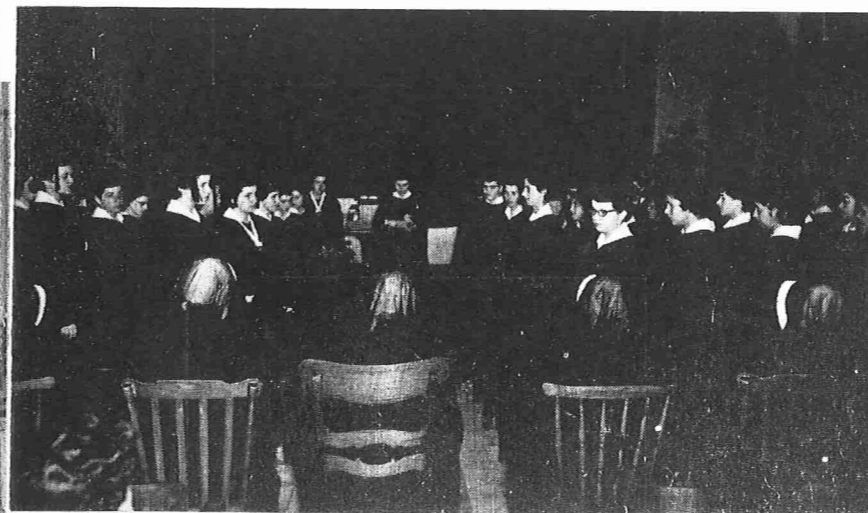
Jarana ofrecida por las Seniors
EN LA CASA DOMINICANA



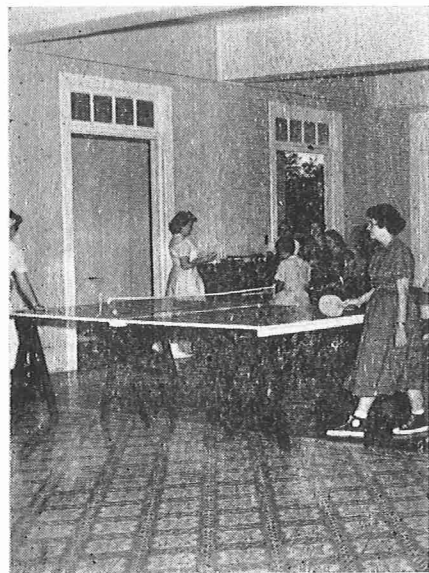
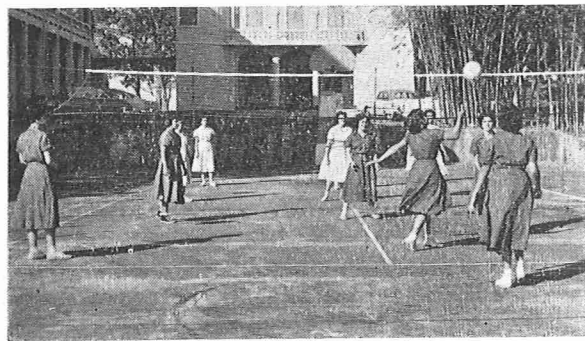
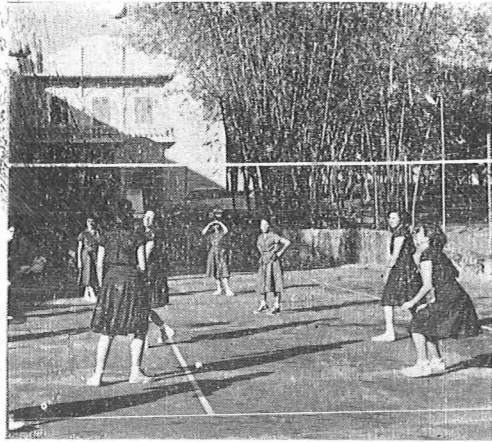
Marzo



Felicitación a nuestra querida Presidenta del College



ABRIL

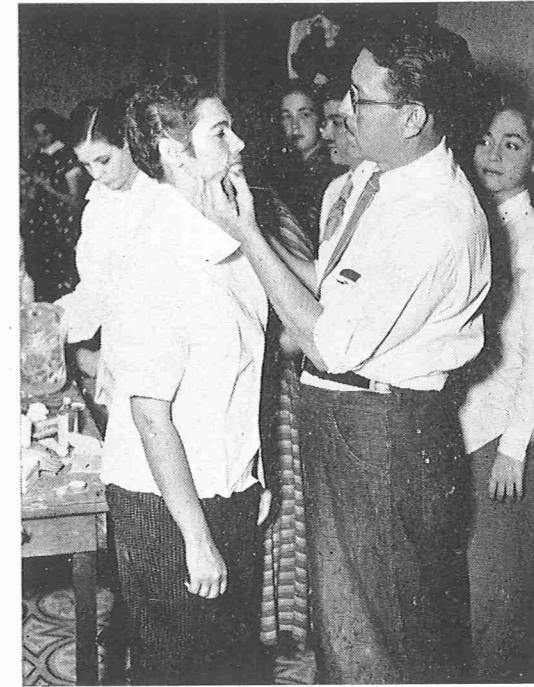


En la Primavera...
¡Deportes!



MAYO

Club Dramático
presenta

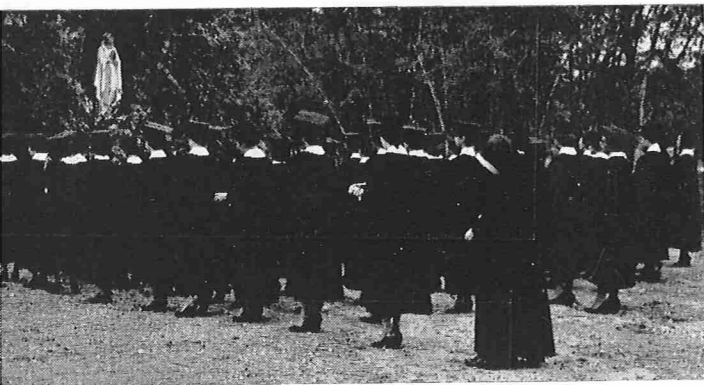
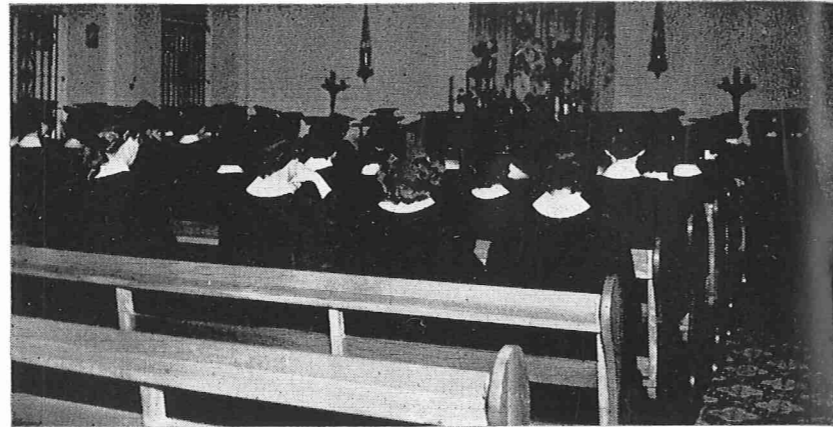


L
O
L
A

Y

L
O
L
O

CORONACION DE LA VIRGEN



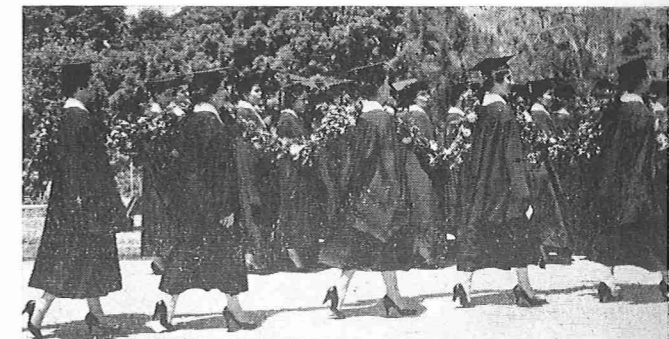
SEMANA DE GRADUACION



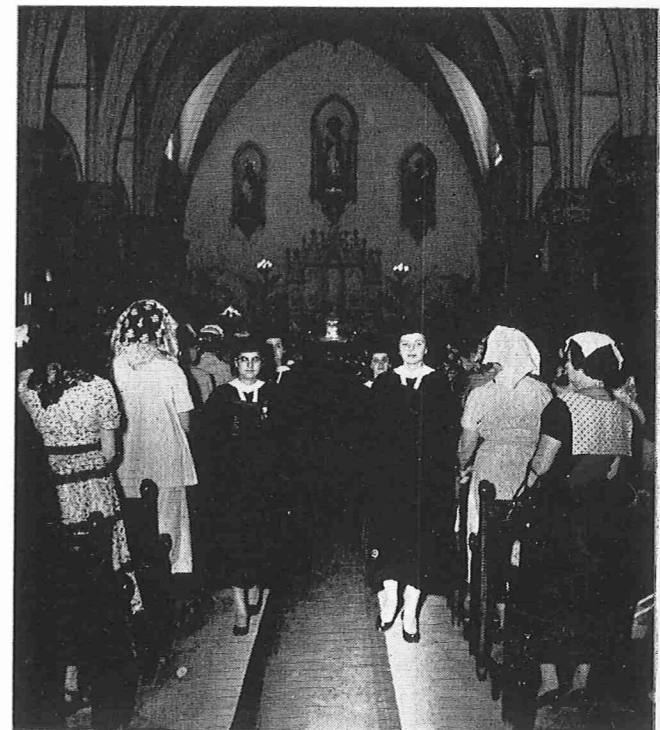
SENIORS' WEEK - END



Procesión de la Guirnalda



GRADUACION



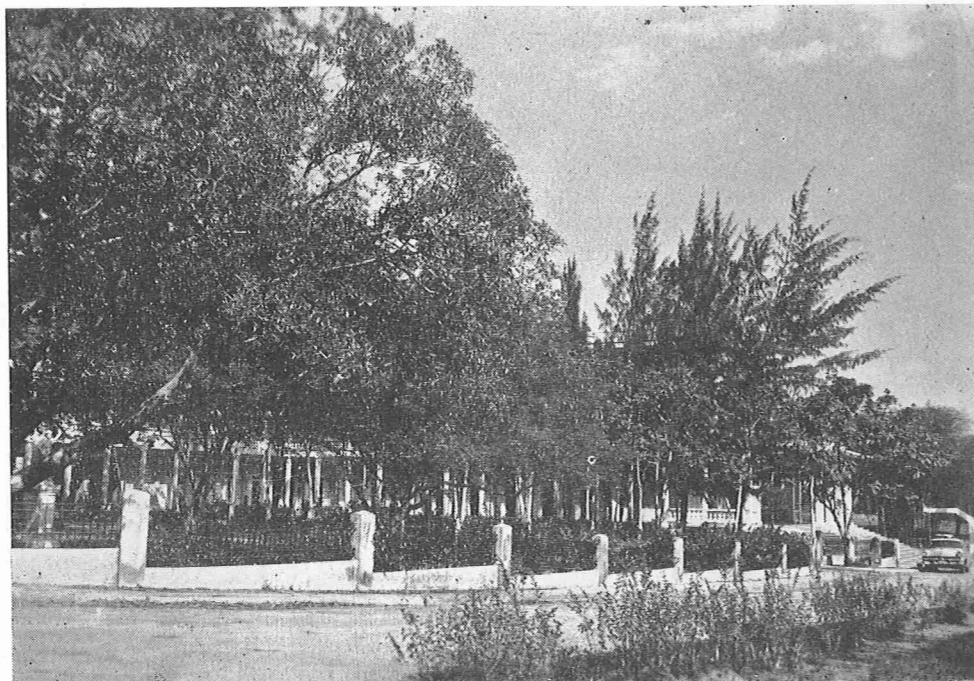
Consagración de las Graduadas

Oh Dios que después de ser nuestra fuerza en este destierro, te dignarás ser nuestra oración. Tú sabes que parte de nuestro gozo eterno será volvernos a encontrar allá, todas las que hemos vivido bajo un mismo techo y sin que falte ninguna.

Cuando los 40 mártires estaban juntos en el lago helado, oraban así: "Cuarenta entramos en la lucha, Señor, danos 40 coronas." Tal es también nuestra oración: Señor, los preparamos 20 para la lid, dispuestas a luchar y a sufrir por tu amor. Concede que, cuantas se arman para la lucha, sean dignas de la recompensa; que cuantas espadas has distribuido, tal sea el número de coronas que prepares. Que ningún de las aquí presentes falte a la cita eterna. Llegaremos una a una, como tu Voluntad santísima disponga, pero que cuando suficiente número de años haya transcurrido, nuestro número esté completo a tus pies. Que ninguna de las 20 sea infiel, que ninguna yerre el camino y abandone la resolución tomada hoy.

Que todas guardemos nuestra promesa y palabra dada en este día a Ti, Corazón Sagrado de Jesús, de serle fieles en esta vida, para gozar reunidas en el cielo.

Así sea.



A
N
U
N
C
I
O
S

Cortesía
de
**ANGLO - PORTO RICAN
INSURANCE AGENCIES,
INC.**

AGENTES DE SEGUROS EN GENERAL

EDIFICIO OCHOA # 407

SAN JUAN, P. R.

Cortesía
DE
**AMERICAN
PRINTING**

SANTURCE, P. R.

Cortesía
DE
**TORO DEPARTMENT
STORES**

MERCANCIA EN GENERAL A

BAJOS PRECIOS

Ponce de León 1512

Calle Loíza 1903



"LA PARISIEN"

San Francisco 206

CALZADO SELECTO PARA DAMAS,
CABALLEROS Y PARA LOS NIÑOS

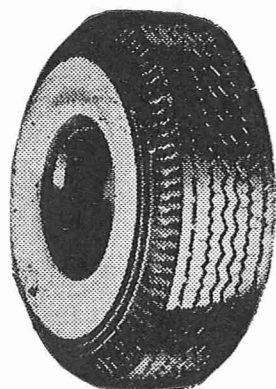
Para damas, Los famosos zapatos **"PARAMOUNT"**

Para Caballeros; Los famosos zapatos **"WALK-OVER"**

Para jovencitas; Los famosos zapatos **"WEATHER-BIRD"**

A. LAGO & CO. SUCR. INC.

San Juan - Santurce - Río Piedras - Arecibo



**LA GOMA "CELEBRITY"
DE KELLY**

LIBRESE DE LOS PELIGROS DE LAS DEMORAS DE OTROS
USANDO UNA **"CELEBRITY" DE KELLY SIN TUBO**

FELIX A. THILLET INC.

Distribuidor

Teléfonos: 2-1552 — 3-4857

Fernández Juncos 646
Santurce, Puerto Rico

Apartado 2466
San Juan, P. R.

Cortesía

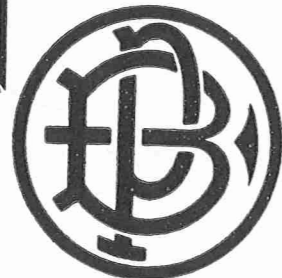
de

B. F. GOODRICH

PRIMERA EN CAUCHO

PONCE DE LEON 161

HATO REY, P. R.



ESTE ES EL EMBLEMA QUE DISTINGUE A
LOS PROGRAMAS DE TELEVISION EN PUER-
TO RICO QUE MAS ELOGIOS HAN GANADO DEL PUBLICO
Y LA CRITICA.

PUBLICIDAD BADILLO INC.

La organización publicitaria más completa
de Puerto Rico

Nada iguala
a una
FRIGIDAIRE

✓ EN PRECIO
✓ EN CALIDAD
✓ EN ECONOMIA
✓ EN DISEÑO

Distribuidores:
BORINQUEN APPLIANCES & CO., INC.
Santurce, Puerto Rico

FARMACIA

SAN FRANCISCO

saluda a la
clase graduanda

SI CANSADA Y AGOTADA
POR LOS ESTUDIOS

VITA DOCE

ES LO MEJOR

CORTESIA

DE

ALFRED DOWNLIBY

CORTESIA

DE

CLASE SENIOR

CORTESIA

DE

ALBERT LOUIS

Cortesía

DE

**FRANCISCO
OLAZABAL**

BAYAMON, P. R.

Cortesía

DE

**TRIGO HERMANOS
INC.**

SAN JUAN, P. R.

Café Rico

El brindis que significa Amistad
LO MEJOR
DE NUESTROS CAFETALES

Cortesía

DE

CENTRAL
JUANITA

BAYAMON, P. R.

Cortesía

DE

FARMACIA
FERRARI

AGUADILLA, P. R.

AHORA Y



SIEMPRE

TOME

MALTA RICA REAL

SALUDABLE
REFRESCANTE

FORTIFICANTE
SABROSA

PRUEBELA HOY . . .
ESTA LO QUE SE LLAMA . . . BUENA!

Cortesía

DE

HOSPITAL
PAVIA

SANTURCE, P. R.

Cortesía

DE

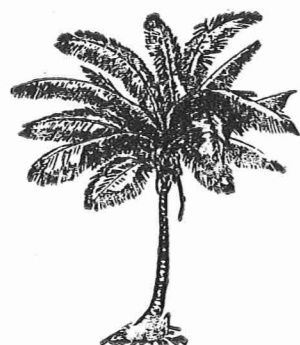
BARCELO MARQUES
& CO. INC.

ARECIBO Y CAMUY

Cortesía

DE

COCO RICO



EL REFRESCO SIN IGUAL
FELICITA A LA CLASE GRADUANDA

Cortesía

DE

CENTRAL

EUREKA

Cortesía

DE

LEMA & CO.

CALZADO DE CALIDAD

SAN JUAN

PONCE

Cortesía

DE

DOMINGO E. LUIÑA

Automóviles

OLDSMOBILE

Triumph

Vanguard

Bayamón, P. R.

Cortesía

DE

LA MUEBLERIA

CARMEN

Barbosa # 71

Bayamón, P. R.

CROSLEY

TELEVISORES

RADIOS

NEVERAS

COCINAS

VISITE A

MENDEZ ELECTRIC

CORPORATION

O a uno de sus Agentes

Cortesía

DE

UNITED STATES LIFE

INSURANCE CO.

Tetuán 252

San Juan, P. R.

Cortesía

DE

ALVAREZ & PASCUAL

INC.

SAN JUAN, P. R.

USE GUAYABERAS

"LA CUBANITA"

En la manufactura de las guayaberas "LA CUBANITA" se usan siempre telas garantizadas que no encojen ni despintan.

PARA TRAJES ELEGANTES

TANTO DE "SPORT" COMO DE "COCKTAIL" O DE BAILE

- GIUSTI -

OFRECE EL SURTIDO MAS COMPLETO Y LOS
PRECIOS MAS RAZONABLES

Fortaleza 202

San Juan, P. R.

Cortesía

DE

RICO ELECTRONICS,
INC.

VEGA ALTA, P. R.

Cortesía

DE

COLMADO LA PUERTA
DEL SOL

BAYAMON, P. R.

Mucho éxito a las

graduandas

les desea

UN AMIGO

Cortesía

DE

SUAREZ

Fortaleza 205

San Juan, P. R.

Decídalo usted mismo después que
haya probado el delicioso néctar de
Peras, Melocotones y Albaricoque

“EVEREADY”

DISTRIBUIDORES

MENDEZ & CO., INC.

SAN JUAN, P. R.

BOX 3192

TEL. 2-2865

Cortesía

DE

CASA FUENTE

Cruz 205

San Juan, P. R.

Cortesía

DE

A. CUESTA & CO.

SAN JUAN, P. R.

Cortesía

DE

**PRODUCTOS
REGENT**

GASOLINA REGENT — SUPER MOTOR OIL

**LOS MEJORES PRODUCTOS PARA
SU AUTOMOVIL**

Cortesía

DE

**FERRETERIA
BORRERO**

Tel. 201

Apartado 245

Bayamón, P. R.

Cortesía
de
CASA VILA
EFFECTOS RELIGIOSOS

Calle Europa-esquina Américo Salas — Tel. 3-1524 y 2-4843
Santurce, P. R.

Cortesía
de
CAPARRA DAIRY INC.

Cortesía
DE
**AGENCIAS RIVERA
BIASCOCHEA**

ARECIBO, P. R.

Cortesía
DE
**CABRERA HNOS.,
INC.**
OLDSMOBILE DEALERS

CARROS USADOS ESMERADAMENTE

RECONSTRUIDOS

Arecibo, P. R.

Cortesía
DE
**ANGLO DOLL
DRESS**

CHILDREN WEAR MFG.

HATILLO, P. R.

Cortesía
DE
LOS GARCIA

ANEXO COLMADO GARCIA

Artículos religiosos, novedades
euopeas, cerámicas española,
italiana, francesa.

ARECIBO, P. R.

Cortesía

de

RONRICO CORP.

Puerto Rico Distilling Co., Inc.

Cortesía

de

PHILIP MORRIS

El cigarrillo más suave de América

Cortesía

DE

**STERLING PRODUCTS
INTERNATIONAL**

HATO REY, P. R.

Cortesía

DE

**ALMACENES
GONZALEZ**

VENEDORES EXCLUSIVOS DE
"DE LA MAR" "SHOES OF THE HOUR"
San Juan Santurce Rio Piedras

Cortesía

DE

**RICARDO DAVILA,
SUCRS.**

MAQUINARIA

SAN JUAN, P. R.

Cortesía

DE

**MENDEZ & CO.,
SUCRS.**

**DEPARTAMENTO
DE SEGUROS**

SAN JUAN, P. R.

Cortesía

de

FERDINAND OLLER INC.

Teatros Oller, Carmen, Buenos Aires — Bayamón, P. R.

Cortesía

de

LA FAVORITA

San Juan, Santurce, Río Piedras, Ponce, Mayagüez

GONZALEZ PADIN

SAN JUAN, P. R.

5 PISOS LLENOS DE MERCANCIAS PARA USTED

CUANDO VAYA DE COMPRAS A SAN JUAN

VISITE A

GONZALEZ PADIN CO., INC.

"MAS DE 70 AÑOS SIRVIENDO A PUERTO RICO"

Cortesía

de

Corona Brewing Corp.

San Juan, Ponce, Mayagüez, Arecibo, Caguas, Guayama, Aguadilla

Cortesía
de
VELASCO

SAN JUAN, PUERTO RICO

Cortesía
de
CAMILO DOMINGUEZ

SAN JUAN, PUERTO RICO

Cortesía
DE
PLAZA TURABO
INC.

CAGUAS, PUERTO RICO

Cortesía
DE
RAMOS HNOS.,
INC.

PIEDRA TRITURADA AZUL
BLOQUES DE CONCRETO
CALIDAD INSUPERABLE

Apartado 133

Tel. 28

Bayamón, P. R.

Cortesía
DE
EL PARAISO

Especialidad en efectos religiosos
y montura de cuadros

M. FRIAS & CO.

Tel. 2-4646

Apartado 4877

Cortesía
DE
SANTURCE LUMBER
YARD

MATERIALES DE
CONSTRUCCION

Tel. 2-1583

Santurce, P. R.

B. Fernández & Hnos., Inc.

San Juan, P. R.

**REXACH RACING & SPORTING
CORP.**

HIPODROMO LAS CASAS

SANTURCE, PUERTO RICO

H. V. GROSCH & CO.

**PRODUCTOS QUIMICOS
Y MATERIAL DE
LABORATORIO**

Calle Comercio # 402
San Juan, P. R.

MUEBLERIA RAMIREZ

**muebles finos e
imágenes religiosas**

SANTURCE, P. R.



Grabadora - portátil

Revere

High - Fidelity
Fácil de Manejar

GRABE:

- Sus programas favoritos de radio y televisión.
- Fiestas, actividades en su casa o en su club.
- Conferencias de negocios.
- Comentarios y sonido para sus películas de familia.
- Las clases de baile de su niña.

RADIO ANDREA
Loíza 1812

LUZ SYLVANIA
Fortaleza 300

EL COMETA
Ponce, P. R.

MUDAFORT SPORT CENTER

Efectos deportivos y
de pesca

SANTURCE, P. R.

LABORATORIOS LANDRON

Professional Building

Ave. De Diego
SANTURCE, P. R.

PATROCINADORES

BANCO CREDITO Y AHORRO PONCEÑO

MERA ELECTRIC CO., INC.

SAMUEL JOVE

CASA MARTINEZ

VDA. DE QUIROS

PAGODA

EL CHEVERE

MARIBEL RABELL

Este Anuario se imprimió
en los
talleres gráficos
de la
IMPRESA VENEZUELA
en
San Juan de Puerto Rico

