



# Justicia del lenguaje: prácticas para la inclusión

Ínaru De la Fuente Díaz

María de los Milagros Colón Cruz



Ínaru Nadia De la Fuente Díaz  
(elle/ella)  
*Cofundadore y coordinadore  
La Sombrilla Cuir*



María de los Milagros Colón Cruz  
(ella)  
*Profesora y periodista  
ECFR y Todas*



---

¿Qué les sugiere la frase “*el lenguaje no es inocente*”?

# ¿Control o supervisión? ¿Cuál es la diferencia?

*Discurso oficialista  
o institucional:  
El trabajo de la  
Junta es  
inspeccionar, mirar  
desde arriba, no  
necesariamente  
intervenir*

## NOTICIAS

**Junta de Supervisión libera \$875,000 para el reclutamiento de empleados en seis agencias fiscalizadoras**

Según el organismo, las dependencias podrán utilizar el dinero en lo que resta del año fiscal

(El Nuevo Día)

**Supervisión en END**

Mostrando desde 1 hasta 15 de 13431 resultados

**Exigen que la Junta de Control Fiscal divulgue los modelos de las proyecciones de los planes fiscales**

🕒 April 12, 2023 🗨️ 1

(Sin comillas)

**Control en END**

Mostrando desde 1 hasta 15 de 6632 resultados

*Discurso crítico: La Junta es una imposición que a su vez viene a controlar y manejar directamente las finanzas del país con el objetivo de pagar a los bonistas a toda costa.*

# Por encimita: lo que sugiere la teoría del discurso



\*El lenguaje como un **reflejo** de nuestras creencias y valores (individuales y colectivos, moldeados por las estructuras sociales)

\*El lenguaje como una zona de **contención**

- No es solo un medio de comunicación neutral, sino que tiene significado cultural y político, y puede ser utilizado para **promover** o **resistir** ciertas ideas.

\*La posibilidad del lenguaje:

- No solo **refleja** la realidad social y política, sino que también la **construye** y la **reproduce**.

...una herramienta de poder



## Cuando no queda tan claro...

A veces nos resulta fácil ver cómo se reproducen ciertas ideas, particularmente en los medios de comunicación, pero, por lo general, los sesgos están engranados en nuestro uso cotidiano del lenguaje.

- “Señora y señorita” | Estereotipos y roles de género
- “Pelo malo” | Discriminación racista
- “¿Qué hacía sola a esa hora en la calle?” | Normaliza la violencia machista
- “No vidente” para decir que una persona es ciega, y **ceguera** para decir que alguien carece de algo que nada tiene que ver con la visión, como la capacidad de entender una situación | Deshumanización y discriminación capacitista
- “Un hombre vestido de mujer” | +++ Silenciamiento
- “El que no ha logra’o na’ es porque no le mete” | Tú dime...

# El lenguaje y la reproducción de la violencia

---

**Discriminación lingüística:** Uso de palabras y expresiones que **deshumanizan** a ciertos grupos, como los insultos racistas, sexistas, homofóbicos, entre otros, y perpetúan la discriminación y la exclusión.

**Estereotipos y prejuicios:** Perpetuar estereotipos y prejuicios sobre ciertos grupos sociales, lo que puede llevar a la discriminación y la exclusión social.

**Normalización de la violencia:** La hace parecer aceptable o justificable en ciertas circunstancias, como en la violencia doméstica o en las agresiones sexuales.

**Silenciamiento y marginación:** Falta de representación o de reconocimiento.

# La violencia transfóbica sobrepasa la palabra: Neulisa Negrón Luciano

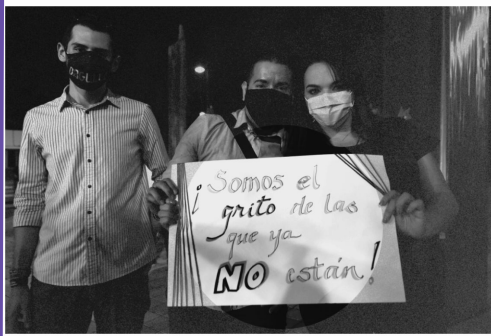
¿El origen?: las personas que le violentaron y asesinaron partiendo de *premisas transfóbicas* (PT)

La interpretación: quienes dieron por sentado que representaba una amenaza por ser un “*hombre vestido de mujer*” (PT)

La reproducción: las autoridades que escribieron el informe y los medios que lo publicaron *sin cuestionarlo* (PT)

El resultado: se sostienen la transfobia, se justifica la violencia


¿Qué cambió luego del transfeminicidio de Alexa?





---

# La importancia de la reflexión y la autocrítica



**Entonces, ¿cómo nos  
planteamos “justicia del  
lenguaje”?**

# ¿Qué es para ti el lenguaje inclusivo?

¿Lo utilizas?

¿Por qué sí?

¿Por qué no?





## Si sabemos que:

- Nuestro lenguaje es sexista, racista y transfóbico.
- En Puerto Rico existe el racismo antinegro y la transfobia.
- Las ideologías machistas, homofóbicas, transfóbicas y racistas existen en todos los espacios que nos encontramos.

## Tenemos que:

- Reconocer y apostar por el lenguaje inclusivo como vía para ser más solidarixs, accesibles e inclusivxs.
- Posicionarnos y accionar desde el antirracismo.
- Implementar estrategias intencionadas para contrarrestar y batallar estos problemas desde donde nos encontramos.

## **Diversidad sexual:**

Término que incluye la diversidad y el espectro de identidades sexuales y de género fuera de la norma social heterosexual y binaria del género (hombre/mujer).

# **Pero antes, vamos a contextualizar un poco...**

## **SEXO**

Condición biológica que diferencia a machos, hembras y personas intersex por características físicas, genéticas y estándares universales.

## **SEXO ASIGNADO AL NACER**

El sexo que nos asignan en base de nuestra genitalia cuando nacemos.

## **GÉNERO**

Sistema de significados, normas y roles entre hombres y mujeres, construidos en base al sexo e imaginarios sociales sobre el sexo impuesto al nacer de las personas. Categoriza lo femenino como lo socialmente impuesto a las mujeres y lo masculino como lo socialmente impuesto a los hombres. Son constructos sociales de nuestra cultura, y por ende, aprendidos.

## **GÉNERO ASIGNADO AL NACER**

El género asignado a las personas en base al sexo percibido al nacer.

## Identidad de género:

La forma en que nos percibimos y llamamos a nosotres mismas. Puede ser igual o diferente a nuestro género impuesto al nacer.

## Seguimos contextualizando...

### ALGUNAS IDENTIDADES DE GÉNERO Y VARIACIONES SEXUALES DIVERSAS:

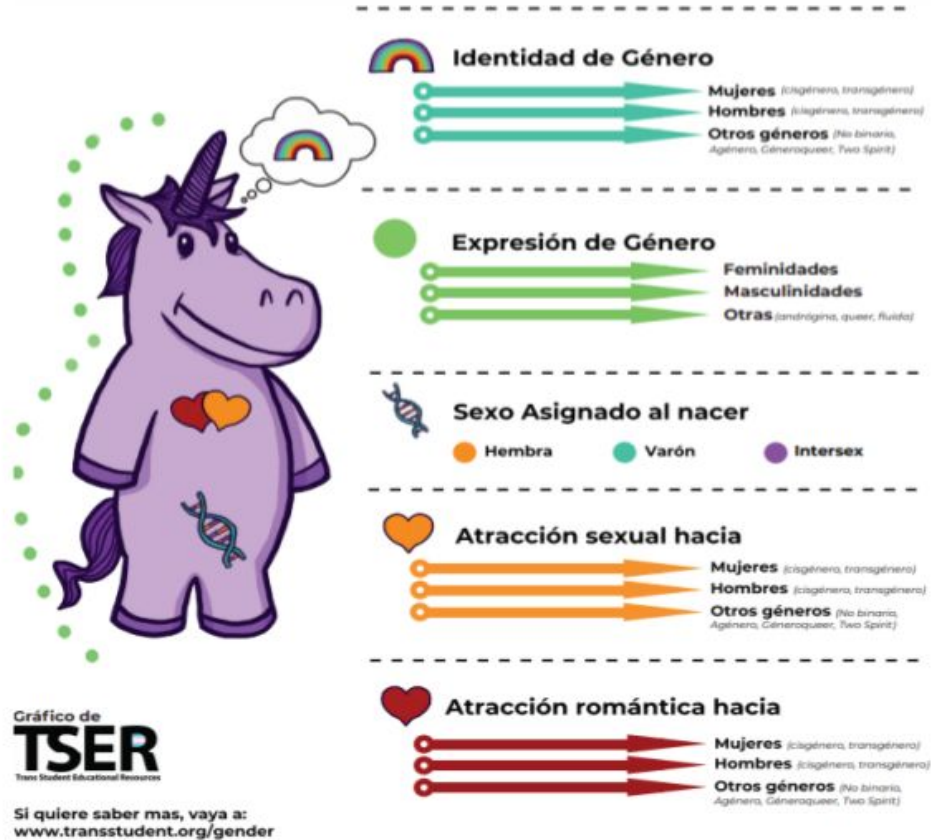
TRANSGÉNERO	NO BINARIE	INTERSEXO
Persona que se identifica con un género distinto al que se le asignó al nacer.	Persona cuya identidad de género está fuera del binario de género mujer/hombre. Se pueden identificar como hombre y mujer, como también se puede identificar como ninguno o fuera del binario de género.	Espectro de personas que nacen con características biológicas que no caen dentro de los estándares tradicionales de macho/hembra. Antes se les llamaba "hermafrodita", pero este término es nulo y no se debe utilizar.

## ORIENTACIÓN SEXUAL

La atracción emocional, romántica, sexual y/o afectiva que sentimos hacia otras personas. La orientación sexual es fluida y puede cambiar a través de la vida. Esto incluye la homosexualidad, lesbianismo, bisexualidad, heterosexualidad, pansexualidad y asexualidad.

## EXPRESIÓN DE GÉNERO

La manera en que expresamos física y verbalmente nuestra identidad de género. Se expresa a través de nuestro comportamiento, vestimenta, cabello, manera de hablar, tono de voz, etc. La expresión de género puede ser femenina, masculina, andrógina o fluida.



---

# ¿Qué es el lenguaje inclusivo?

Práctica lingüística que intenta incorporar más allá del lente masculino en nuestra habla.

El objetivo es democratizar el lenguaje, y lograr una sociedad equitativa desde el género lingüístico.

Busca visibilizar otras identidades y existencias que históricamente han sido marginalizadas.



# Hay diversas maneras de utilizarlo

En sus inicios, las críticas feministas en torno al lenguaje se centraron en la falta de representación de las mujeres. Así nace el "lenguaje antisexista", el cual ha sido parte de la evolución del lenguaje inclusivo. Primero comenzó el uso del "todos/as y todos y todas", "@" y, posteriormente, la "X" y la "E".

## LENGUAJE SEXISTA



## LENGUAJE ANTISEXISTA



## Sin embargo...

El lenguaje antisexista aún **excluye otras identidades de género** que no se identifican dentro del binario hombre/mujer (él/ella).  
Por tanto, se toma toda palabra cuya vocal tenga "género" y se sustituye por la "X" o la "E".

### LENGUAJE ANTISEXISTA

TODOS Y TODAS

PADRES Y MADRES

COMPAÑER@S

ÉL Y ELLA / ELLOS  
Y ELLAS

### LENGUAJE INCLUSIVO

TODXS / TODES

XADRES

COMPAÑERXS /  
COMPAÑERES

ELLX Y ELLE / ELLXS  
ELLES

## CAMBIEMOS ESTAS ORACIONES A LENGUAJE INCLUSIVO:

- Todos los invitados están disfrutando la fiesta.
- Iré a acampar con mis amigos el próximo fin de semana.
- Los estudiantes interesan aprender sobre Lenguaje Inclusivo.
- Nori es hermoso, inteligente y muy asertivo.



No debemos presumir los pronombres de las personas. Cada vez que conozcamos a una persona, **debemos preguntar cuáles son sus pronombres**. El lenguaje inclusivo no es solo para personas trans o no binaries.

**La Sombrilla Cuir**  
Published by Inaru Nadia De La Fuente Díaz · May 22, 2021 ·

Ayer Zoé y Sora dieron un taller de Sensibilización sobre comunidades trans y no-binarias al [Centro Comprensivo de Cancer, Centro Medico](#).

Fueron bien receptivos a la presentación y demostraron que aprendieron de nuestro taller. ❤️✨

Prontito tendremos nueva información sobre algunos servicios que ellos tendrán para nuestras comunidades trans y no-binarias. ❤️✨

¡Gracias a Samal y a Sora por siempre dar lo máximo!



**Sierra Club Puerto Rico**  
September 18 at 11:41 AM ·

Hoy en la Limpieza de Costas 2021 en la Reserva del Corredor Ecológico del Noreste. Gracias a las personas voluntarias.



6

Like Comment Share

¿Cómo implementarlo en las redes sociales?

# Llevar la justicia del lenguaje más allá del género...

**Lenguaje antirracista** | *Práctica de desmantelar un sistema antinegro y de supremacía blanca a través del lenguaje. Se trata de la consciencia y acción deliberada de romper con el lenguaje racista que empleamos en nuestra cotidianidad.*

**Lenguaje anticapacitista** |

---



## ¿Qué es una aliada?

Personas que se unen y apoyan a una lucha aunque no les afecte directamente o no sean parte de esa comunidad.

DONAR

EDUCAR E INFORMAR

DECONSTRUIRNOS

DIFUNDIR CONTENIDOS

ESCUCHAR

**NO es...**

ASUMIR PROTAGONISMO

APROPIARSE DE DISCURSOS

“TOKENIZAR”

¿Cómo puedo facilitar conversaciones para instar que personas a mi alrededor utilicen lenguaje inclusivo?

¿Cómo acciono para practicar e implementar el antirracismo en mi vida cotidiana?

¿Cómo puedo implementar el lenguaje inclusivo y antirracista en mis redes sociales?

---

Reflexiones finales

# GUÍA DE LENGUAJE INCLUSIVO Y ANTIRRACISTA

CÓMO IMPLEMENTAR EL LENGUAJE INCLUSIVO  
Y ANTIRRACISTA EN DINÁMICAS LABORALES





# ¡Gracias!

¿Preguntas?



[inaru.delafuente@gmail.com](mailto:inaru.delafuente@gmail.com)

[maria.colon@sagrado.edu](mailto:maria.colon@sagrado.edu)